



## YAPI KİMYASALLARI



## ÜRÜN KATALOĐU

**Poliüretan Su Yalıtımı / Dolgular / Endüstriyel Zeminler / Astarlar**

# MENZEL

## Menzel Kimya - Alchimica Türkiye'den Su Yalıtımı ve Yüzey Korumada İdeal Çözümler

**Menzel Kimya**, inşaat sektörü ve sanayi uygulamalarına yönelik, kalitesi ve başarısı uluslararası alanda kanıtlanmış yapı kimyasallarının Türkiye'de öncülüğünü yapmaktadır. Yarı sermayesi, Avrupa Birliği pazarında köklü bir geçmişi olan Alchimica S.A.'ya ait bulunan firmamız, ülkemizde su yalıtımı, endüstriyel zemin ve yüzey koruma alanlarında sunduğu ileri teknoloji ve yeni jenerasyon ürünlerle en yüksek düzeyde katkıda bulunmayı amaçlamaktadır.

İleri teknolojiye sahip, AR-GE yatırımlarıyla kendini sürekli yenileyen, ama aynı zamanda uzun geçmişe dayanan deneyimleriyle dünya çapında güvenilir marka özelliğinin kazanmış ürünlerin temsilciliğini ve dağıtımını üstlenen firmamız, portföyünde yüksek performanslı ve ekonomik nitelikli yapı kimyasallarına yer vermeye özen göstermektedir.

Firmamız, bu doğrultuda, dayanıklılığı ve uygulama kolaylığı açısından üstün niteliklere ve avantajlara sahip en ideal sistem seçeneklerini önerir ve bu sistemlerin doğru, etkin biçimde uygulanması yönünde her tür teknik bilgi ve eğitim desteğini verir. Danışmanlık hizmetiyle birlikte, derz ve dilatasyon dolguları dahil, su yalıtımının her aşamasında uygulama yapan firmamız, yetkin teknik kadrosu ile her an müşterilerimize çözüm sunmaya hazır bulunmayı ilke edinmiştir.

Kimyasal ve mekanik faktörlerin yanı sıra, aşırı sıcak ya da soğuk, her tür iklimsel koşulların, özellikle de ultraviyole ışınlarının yıpratıcı etkilerine karşı, yüksek direnç ve esneme kapasiteleri uluslararası standartlarda tescil edilmiş ürünlerimiz, endüstriyel zeminlerden havaalanı pistleri ve limanlara, otoyol ve köprülerden enerji santrallerine, soğuk hava depolarından içme suyu tankları, pıssu ve kimyasal arıtma sistemlerine, temel duvarlarından çatılara, banyo ve teraslardan yüzme havuzlarına dek, çok geniş bir alanda uygulama olanağı vermektedir.

Ahşap, beton, asfalt, metal, çimento, alçı, seramik gibi çeşitli malzemelerden yapılmış eski ya da yeni yapıların, yapı elemanlarının korunması, onarımı ve restorasyonu için en son teknolojide geliştirilmiş, ekonomik, aynı zamanda farklı ve özel sorunlara da çözüm getiren portföyümüzde ayrıca poliüretan içermeyen dolgu macunları da yer almaktadır.

Dünya piyasalarındaki yeni jenerasyon üretimleri takip eden ve yaptığı özenli seçimlerle, kapasitesini bu yönde sürekli büyüten firmamız, tüketiciye her zaman en üst kaliteyi, en zengin seçeneklerle sunmayı hedef belirlemiştir.

## POLİÜRETAN LİKİT SU İZOLASYON MALZEMELERİ

HYPERDESMO® - LV	Tek Komponentli, Poliüretan Esaslı, Düşük Viskoziteli Likit Su Yalıtım Malzemesi
HYPERDESMO® - 815	Tek Komponentli, Poliüretan Esaslı Likit Su Yalıtım Malzemesi
HYPERDESMO® - PB-2K	Çift Komponentli, Bitüm Modifiyeli, Poliüretan Esaslı Likit Su Yalıtım Malzemesi
HYPERDESMO® - FR-KIT	Poliüretan Esaslı, Yangın Geciktirici Özelliğe Sahip Likit Su Yalıtım Malzemesi. Fransız standartlarına göre M2, Alman standartlarına göre B2 olarak sınıflandırılmıştır.
HYPERDESMO® - 2K-W	Çift Komponentli, Poliüretan Esaslı, İçme Suyu Depoları İçin Solventsiz Su Yalıtım Malzemesi
HYPERDESMO® - POLYUREA-2K-HC	Çift Komponentli, Poliüre Esaslı, Hızlı Kurlenen Püskürtme Su Yalıtım Malzemesi
HYPERDESMO® - T	Tek Komponentli, Poliüretan Esaslı Şeffaf Likit Su Yalıtım Malzemesi

## DERZ VE DİLATASYON DOLGU MALZEMELERİ

HYPERSEAL® - 25LM	Tek Komponentli, Poliüretan Esaslı Derz Dolgu Malzemesi.
HYPERSEAL® - 50FC	Tek Komponentli, Poliüretan Esaslı, Hızlı Kurlenen Derz Dolgu Malzemesi
HYPERSEAL® - 2K-F	İki Komponentli, Poliüretan Esaslı Likit Dilatasyon Dolgu Malzemesi
WATERFOAM™ - 1K-LV	Tek Komponentli, Poliüretan Esaslı, Esnek, Düşük Viskoziteli, Enjeksiyon Reçinesi

## ENDÜSTRİYEL ZEMİN VE KORUYUCU SON KAT BOYALAR

HYPERFLOOR - 2K®	Çift Komponentli, Poliüretan Esaslı, Kendiliğinden Seviyelenen Hafif Elastik Solventsiz Zemin Kaplama Malzemesi
HYPERDESMO® - ADY	Tek Komponentli, Poliüretan Esaslı, UV Dirençli, Şeffaf Zemin Kaplama Malzemesi

## ASTARLAR

AQUADUR	İki Komponentli, Su Bazlı Epoksi Astar
MICROSEALER - PU	Nemli ve Kuru Yüzeyler İçin Tek Komponentli, Poliüretan Esaslı Solventsiz Astar
UNIVERSAL PRIMER - 2K- 4060	Çift Komponentli, Solventsiz Poliüretan Esaslı Astar
PRIMER - PU®	Tek Komponentli, Poliüretan Esaslı Astar
PRIMER T®	Gözeneksiz Yüzeyler İçin Tek Komponentli Renksiz Astar

## DİĞER

ACCELERATOR-3000A®	Tek Komponentli, HYPERDESMO® - LV / 815 İçin Priz Hızlandırıcı Ajan
--------------------	---

## Tek Komponentli, Poliüretan Esaslı, Düşük Viskoziteli Likit Su Yalıtım Malzemesi

### ÜRÜN TANIMI

**HYPERDESMO® - LV**, tek komponentli, düşük viskoziteli, poliüretan esaslı likit su yalıtım malzemesidir. Havadaki nemle kürlenir. Farklı yüzeylere güçlü bir şekilde yapışarak sert ancak oldukça elastik ve dayanıklı bir film oluşturur. Düşük miktarda solvent (xylol) içerdiğinden ayrıca inceltici kullanılmasına gerek yoktur.

### UYGUNLUK – CE

Avrupa Teknik Onay Organizasyonu (EOTA) doğrultusunda AB kılavuzuna uygunluk gösterir.

### UYGULAMA ALANLARI

- Çatılar
- Köprü platformları
- Sulama Kanalları
- Teraslar ve balkonlar
- Metal ya da lifli çimentodan yapılmış hafif çatılar
- Banyolar
- Alçı ve çimento paneller
- Asfalt membranlar
- EPDM membranlar
- Otoparklar
- Stadyum ve tirübinler

### SINIRLAMALAR

- Sağlam olmayan alt katmanlar için önerilmez.
- Yüzeyleri kimyasal işlem gören suyla temas halindeki yüzme havuzlarının su izolasyonunda kullanılmaz.
- UV etkisine açık koyu renk tercihlerinde koruyucu son kat olarak **HYPERDESMO® - ADY-E**
- Yüksek nispi nemde ve yüksek sıcaklıklarda ya da yüzeyin tam kurumaması durumunda **HYPERDESMO® - LV** yerine **HYPERDESMO®** kullanılması önerilir.

### ÖZELLİKLERİ ve AVANTAJLARI

- Astarlı ya da astarsız, hemen her tür yüzeye mükemmel şekilde yapışır.
- İnceltme gerekmez.
- Mükemmel hava ve UV direnci vardır.
- Beyaz renk, güneş enerjisinin büyük bir bölümünü yansıttığından binaların iç ısılarını önemli derecede düşürür.
- Mükemmel termal dirence sahiptir.
- Ürün asla yeniden yumuşamaz.
- Maksimum servis ısısı 80°C; maksimum şok ısısı 200°C'dir.
- Soğuğa karşı dirençlidir. Film, -40°C'de bile elastikiyetini korur.
- Mükemmel mekanik özellikler, yüksek gerilme ve yırtılma kuvveti, yüksek aşınma direnci sergiler.
- İyi derecede kimyasal direnç gösterir.
- Tamamen kürlendikten sonra toksik madde içermez.
- Su buharı iletiminde etkindir. Film nefes alır ve bu sayede

nemin kat altında birikmesini engeller. Hemen tüm alt katmanlar için özel Primerler (astarlar) mevcuttur.

- **ACCELERATOR - 3000A** gibi katkı maddeleri de sunumdadır.

### UYGULAMA DETAYLARI

#### Başarılı sonuçlar alınabilecek yüzey tipleri:

- Çimento esaslı çatı karoları
- Lifli çimento, beton, mozaik, ahşap, korozyonlu metal ve galvanizli çelik yüzeyler; eski, ancak iyi yapışmış akrilik ve asfalt kaplamalar.
- Diğer alt katmanlar için lütfen teknik departmanımızla temasa geçiniz.

#### Beton alt katman standartları:

- Sertlik:  $R_{28} = 15 \text{Mpa}$
- Nem:  $W < \%10$
- Isı: 5°C ile 35°C arası
- Nispi nem:  $< \% 85$

#### Yüzey durumlarına göre astar seçenekleri:

- Nemli alt katmanlar: AQUADUR veya UNIVERSAL - PRIMER - 2K 4060
  - Yüksek gözenekli alt katmanlar: PRIMER PU
  - Yüksek gözenekli nemli alt katmanlar: AQUADUR veya UNIVERSAL - PRIMER - 2K 4060
  - Camsı, sırlı karolar gibi gözeneksiz alt katmanlar: AQUADUR veya PRIMER - T®
  - Gözeneksiz endüstriyel zemin ya da mozaikler: AQUADUR veya PRIMER - T®
  - Mermer gibi gözeneksiz yüzeyler: AQUADUR veya UNIVERSAL - PRIMER - 2K 4060
  - Negatif baskı etkisinde veya nem yükselişi olan yüzeyler (tanklar, depolar): AQUADUR
  - Çelik, galvanizli çelik ve alüminyum yüzeyler: AQUADUR veya UNIVERSAL - PRIMER - 2K 4060
  - Ahşap yüzeyler: PRIMER - PU®, sadece bazı tipler için
  - Asfalt kaplamalar: UNIVERSAL - PRIMER - 2K 4060
  - Asfalt membranlar: UNIVERSAL - PRIMER - 2K 4060
  - Yeniden kat atılacak (birkaç gün sonra) uygulamalarda UNIVERSAL - PRIMER - 2K 4060
- Öneri:** UNIVERSAL - PRIMER - 2K 4060'ı gözeneksiz beton alt katmanlara uygulamadan önce % 5-10 oranında SOLVENT-01 ile inceltmesi önerilir.

### YÜZEY HAZIRLIĞI

Yüzey, mümkünse basınçlı su kullanılarak temizlenmeli; yağ, gres, yakıt ve parafin atıkları çıkarılmalı, ayrıca kalıp ayırıcı maddelerden, çimento artıkları, talaşları, gevşek parçacıklar ve kürlenmiş membranlardan da tamamen arındırılmalıdır. Yüzey bozuklukları ve çatlakları uygun ürünlerle doldurularak onarılmalıdır.

### ASTARLAMA

Yukarıdaki listeye uygun astarları uygulayınız.

### KARIŞTIRMA:

Düşük hızda çalışan (300 devir/dakika) elektrikli bir karıştırıcı kullanınız.

### UYGULAMA

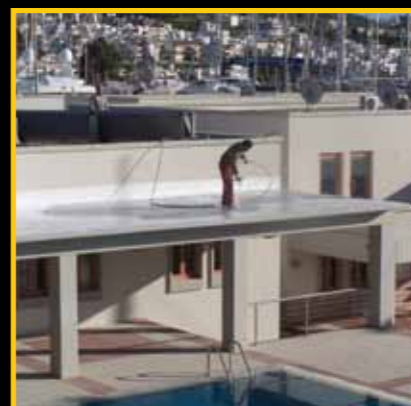
Malzemeyi rulo veya fırçayla en az iki kat sürünüz. Katlar arasında 48 saatten fazla beklemeyiniz. Eğer süreyi aşmışsanız (örneğin 4 günden fazla bir zaman geçmiş ise) veya katlar arasındaki yapışmadan emin değilseniz **UNIVERSAL - PRIMER - 2K 4060**'ı kullanınız.

### ÖNLEMLER

**HYPERDESMO® - LV**, uçucu yanıcı solventler içerir. Uygulama sırasında sigara içilmemeli ve çıplak alevden uzakta, iyi havalandırılmış ortamlarda çalışılmalıdır. Kapalı alanlarda sürekli havalandırma yapılmalı ve karbon aktif maskeler kullanılmalıdır. Çözücülerin havadan daha ağır olduğu ve bu nedenle zemin üzerinde dolanım yapacağı unutulmamalıdır. Satıcınızdan Malzeme Güvenlik Bilgi Formu'nu (MSDS) isteyiniz.

### EOTA (Avrupa Teknik Onay Organizasyonu) KILAVUZUNA GÖRE SINIFLANDIRMA

TALEP EDİLEN	HYPERDESMO®	HYPERDESMO® HYPERDESMO® - ADY
Beklenen minimum kullanım ömrü	W3 (25 yıl)	W2 (10 yıl)
İklim bölgesi		S (Şiddeti)
Kullanıcı yükü	P1	P3
Çatı eğimi		S1-S4
Minimum yüzey ısısı		TL3 (-20°C)
Maksimum yüzey ısısı	TH4 (90°C)	TH3 (80°C)
Harici yangına davranışı		Roof (t1)
Yangına reaksiyonu		Sınıf F



### Tek Komponentli, Poliüretan Esaslı, Düşük Viskoziteli Likit Su Yalıtım Malzemesi

#### TEKNİK ÖZELLİKLER

##### Sıvı Ürün (uygulamadan önce):

Ksiloldeki (Xylol) %95 kuru madde.

NİTELİK	BİRİM	YÖNTEM	ÖZELLİK
Viskozite (BROOKFIELD)	cP	ASTM D2196-86, 25°C'de	2500-3500
Özgül ağırlık	gr/cm <sup>3</sup>	ASTM D1475 / DIN 53217 / ISO 2811, 20°C'de	1.3-1,4
Tutuşma noktası	°C	ASTM D93, kapalı kap	>42
25°C ve %55 nispi nemde (RH) kuruma süresi	Saat	-	6
Yeniden kat atma	Saat	-	6-24

**NOT:** Hyperdesmo LV, viskozite göz önüne alındığında tüm diğer poliüretan malzemeler gibi ısı farklılıklarına karşı hassastır. Viskozite ölçümleri 25 °C'de, ASTM D2196-86'ya göre yapılmıştır. Viskozite daha düşük ısılarda yükselmekte ve buna bağlı olarak da yüksek ısılarda azalmaktadır.

ISI (C°)	VİSKOZİTE (Cp)
10	5500
20	4300
25	3000
30	2000
50	850



#### Kuru Film

NİTELİK	BİRİM	YÖNTEM	ÖZELLİK
Servis ısısı	°C	-	-40 ile 80 arası
Kısa süreli azami ısı (şok)	°C	-	200
Sertlik	Shore A	ASTM D2240 / DIN 53505 / ISO R868	70
23°C'de kopma (gerilme) mukavemeti	kg/cm <sup>2</sup> (N/mm <sup>2</sup> )	ASTM D412 / DIN 52455	80 (8)
23°C'de esneme yüzdesi	%	ASTM D412 / DIN 52455	>500
-25°C'de esneme yüzdesi	%	ASTM D412	450
Su buharı iletimi	gr/m <sup>2</sup> .hr	ASTM E96 (Su yöntemi)	0.8
Betona yapışma	kg/cm <sup>2</sup> (N/mm <sup>2</sup> )	ASTM D4541	>20 (>2)
Gerilmeden sonraki uzama katsayısı (% 300 esnemenin sonra)	%	ASTM D412	< %3
QUV (hava etkeninde hızlandırılmış aşınma testi) 60°C'de 4 saat UV (UVB Lambaları) ve 50°C'de 4 saat COND uygulaması	-	ASTM G53	Geçti (2000 saat)

Hidroliz (%8 KOH, 50C'de 15 gün)	-	Elastomerik özelliğinde belirgin bir değişme görülmedi
Hidroliz (H <sub>2</sub> O 30 gün-periyot 60-100°C)	-	Elastomerik özelliğinde belirgin bir değişme görülmedi
HCl (PH=2, RT' de 10 gün)	EOTA TR 011	Elastomerik özelliğinde belirgin bir değişme görülmedi
Termal direnci (80 °C'de 100 gün)	EOTA TR 011	Geçti



## Tek Komponentli, Poliüretan Esaslı Likit Su Yalıtım Malzemesi

### ÜRÜN TANIMI

**HYPERDESMO® - 815**, su yalıtımı ve koruma için geliştirilmiş tek komponentli, düşük viskoziteli, poliüretan esaslı likit bir membrandır. Ekonomik bir solüsyondur. Havadaki nemle kürlenir ve farklı yüzeylere güçlü bir şekilde yapışarak oldukça elastik bir film oluşturur. İçeriği, UV ve diğer doğal etkenlerin yanı sıra, kimyasal, mekanik ve termal açıdan malzemeye mükemmel direnç gücü veren saf elastomerik hidrofobik poliüretan reçine ile özel inorganik dolgu maddelerine dayanmaktadır.

### UYGUNLUK – CE

Avrupa Teknik Onay Organizasyonu (EOTA) doğrultusunda AB kılavuzuna uygunluk gösterir.

### UYGULAMA ALANLARI

- Çatılar
- Teraslar ve balkonlar
- Metal ya da lifli çimentodan yapılmış hafif çatılar
- Banyolar
- Alçı ve çimento paneller
- Asfalt membranlar

### SINIRLAMALAR

- Sağlam olmayan alt katmanlar için önerilmez.
- Yüzeyleri kimyasal işlem gören suyla temas halindeki yüzme havuzlarının su izolasyonunda kullanılmaz.
- UV etkisine açık koyu renk tercihlerinde koruyucu son kat olarak HYPERDESMO® - ADY-E (pigmente edilmiş) kullanınız

### ÖZELLİKLERİ ve AVANTAJLARI

- Astarlı ya da astarsız, hemen her tür yüzeye mükemmel şekilde yapışır.
- İnceltme gerekmez.
- Mükemmel hava ve UV direnci vardır.
- Beyaz renk, güneş enerjisinin büyük bir bölümünü yansıttığından binaların iç ısılarını önemli derecede düşürür.
- Mükemmel termal direncine sahiptir.
- Ürün asla yeniden yumuşamaz.
- Maksimum servis ısısı 80°C; maksimum şok ısısı 200°C'dir.
- Soğuğa karşı dirençlidir. Film, -40°C'de bile elastikliğini korur.
- Mükemmel mekanik özellikler, yüksek gerilme ve yırtılma kuvveti, yüksek aşınma direnci sergiler.
- İyi derecede kimyasal direnç gösterir.
- Tamamen kürlendikten sonra toksik madde içermez.

- Su buharı iletiminde etkindir. Film nefes alır ve bu sayede nemin kat altında birikmesini engeller. Hemen tüm alt katmanlar için özel Primerler (astarlar) mevcuttur.

### UYGULAMA DETAYLARI

#### Başarılı sonuçlar alınabilecek yüzey tipleri:

- Çimento esaslı çatı karoları
- Lifli çimento, beton, mozaik, ahşap, korozyonlu metal ve galvanizli çelik yüzeyler; eski, ancak iyi yapışmış akrilik ve asfalt kaplamalar.
- Diğer alt katmanlar için lütfen teknik departmanımızla temasa geçiniz.

#### Beton alt katman standartları:

- Sertlik: R28 = 15Mpa
- Nem: W < %10
- Isı: 5°C ile 35°C arası
- Nispi nem: < % 85

#### Yüzey durumlarına göre astar seçenekleri:

- Nemli alt katmanlar: AQUADUR veya UNIVERSAL - PRIMER - 2K 4060
- Yüksek gözenekli alt katmanlar: PRIMER - PU®
- Yüksek gözenekli nemli alt katmanlar: AQUADUR veya UNIVERSAL - PRIMER - 2K 4060
- Çelik, galvanizli çelik ve alüminyum yüzeyler: AQUADUR veya UNIVERSAL - PRIMER - 2K 4060
- Ahşap yüzeyler: PRIMER PU, sadece bazı tipler için
- Asfalt membranlar: UNIVERSAL - PRIMER - 2K 4060
- Yeniden kat atılacak (birkaç gün sonra) uygulamalarda UNIVERSAL - PRIMER - 2K 4060

**Öneri:** UNIVERSAL - PRIMER - 2K 4060'ı gözeneksiz beton alt katmanlara uygulamadan önce % 5-10 oranında SOLVENT-01 ile inceltmesi önerilir.

### YÜZEY HAZIRLIĞI

Yüzey, mümkünse basınçlı su kullanılarak temizlenmeli; yağ, gres, yakıt ve parafin atıkları çıkarılmalı, ayrıca kalıp ayırıcı maddelerden, çimento artıkları, talaşları, gevşek parçacıklar ve kürlenmiş membranlardan da tamamen arındırılmalıdır. Yüzey bozuklukları ve çatlakları uygun ürünlerle doldurularak onarılmalıdır.

### ASTARLAMA

Yukarıdaki listeye uygun astarları uygulayınız.

#### KARIŞTIRMA:

Düşük hızda çalışan (300 devir/dakika) elektrikli bir karıştırıcı kullanınız. Gerektiği durumlarda % 5-10 oranında Solvent-01 ile inceltilebilir. Havaşız püskürtme uygulamasında % 10 oranında inceltiniz.

### UYGULAMA

Malzemeyi rulo veya fırçayla en az iki kat sürünüz. Katlar arasında 6-24 saatten fazla beklemeyiniz. Eğer süreyi aşmışsanız (örneğin 4 günden fazla bir zaman geçmiş ise) veya katlar arasındaki yapışmadan emin değilseniz **UNIVERSAL - PRIMER - 2K 4060'**ı kullanınız.

### ÖNLEMLER

**HYPERDESMO® - 815**, uçucu yanıcı solventler içerir. Uygulama sırasında sigara içilmemeli ve çıplak alevden uzakta, iyi havalandırılmış ortamlarda çalışılmalıdır. Kapalı alanlarda sürekli havalandırma yapılmalı ve karbon aktif maskeler kullanılmalıdır. Çözücülerin havadan daha ağır olduğu ve bu nedenle zemin üzerinde dolanım yapacağı unutulmamalıdır. Satıcınızdan Malzeme Güvenlik Bilgi Formu'nu (MSDS) isteyiniz.

### TÜKETİM

Birinci kat : 0,6-0,8 kg/m<sup>2</sup>

İkinci kat : 0,6-0,9 kg/m<sup>2</sup>.

**Min. Toplam Tüketim:** 1,2 – 1,5 kg/m<sup>2</sup>.

### TEKNİK ÖZELLİKLER

Sıvı Ürün Ksiloldeki (Xylol) %95 kuru madde.

NİTELİK	BİRİM	YÖNTEM	ÖZELLİK
Viskozite (BROOKFIELD)	cP	ASTM D2196-86, 25°C'de	3000-6000
Özgül ağırlık	gr/cm <sup>3</sup>	ASTM D1475 / DIN 53217 / ISO 2811, 20°C'de	1.3-1.4
Tutulma noktası	°C	ASTM D93, kapalı kap	42
25°C ve %55 nispi nemde (RH) kuruma süresi	Saat	-	4
Yeniden kat atma	Saat	-	6-24

### Kuru Film

NİTELİK	BİRİM	YÖNTEM	ÖZELLİK
Servis ısısı	°C	-	-40 ile 80 arası
Kısa süreli azami ısı (şok)	°C	-	200
Sertlik	Shore A	ASTM D2240 / DIN 53505 / ISO R868	60
23°C'de kopma (gerilme) mukavemeti	kg/cm <sup>2</sup> (N/mm <sup>2</sup> )	ASTM D412 / DIN 52455	55 (5,5)
23°C'de esneme yüzdesi	%	ASTM D412 / DIN 52455	>300
Su buharı iletimi	gr/m <sup>2</sup> .hr	ASTM E96 (Su yöntemi)	0.8
Betona yapışma	kg/cm <sup>2</sup> (N/mm <sup>2</sup> )	ASTM D4541	>20 (>2)
QUV (hava etkeninde hızlandırılmış aşınma testi) 60°C'de 4 saat UV (UVB Lambaları) ve 50°C'de 4 saat COND uygulaması	-	ASTM G53	Geçti (2000 saat)

Hidrolyz (%8 KOH, 50°C'de 15 gün)	-	Elastomerik özelliğinde belirgin bir değişme görülmedi
Hidrolyz(H <sub>2</sub> O,RT-100°C'de dönüşüm14gün)	-	Elastomerik özelliğinde belirgin bir değişme görülmedi
HCl (PH=2, RT' de 10 gün)	-	Elastomerik özelliğinde belirgin bir değişme görülmedi
Termal direnci (80 °C'de 100 gün)	EOTA TR 011	Geçti

### TEMİZLİK

Alet ve ekipmanı önce kağıt havluya temizleyiniz, ardından SOLVENT-01'le siliniz. Rulo ve fırçaları temizlemeye çalışmayınız, yararsız olacaktır. İkinci kez kullanılamazlar.

### AMBALAJ

6 kg, 25 kg

### RAF ÖMRÜ

Açılmamış orijinal kovalarında, 5°C ile 25°C arası sıcaklıktaki kuru ortamlarda minimum 12 ay saklanabilir. Açılan kovadaki malzeme mümkün olduğunca en kısa sürede kullanılmalıdır.



### Çift Komponentli, Bitüm Modifiyeli, Poliüretan Esaslı Likit Su Yalıtım Malzemesi

#### ÜRÜN TANIMI

**HYPERDESMO® - PB-2K**, hızlı kürlenene, iki komponentli, bitümlü zenginleştirilmiş poliüretan esaslı likit bir malzemedir. Hemen her tür yüzeye güçlü bir şekilde yapışarak mükemmel mekanik ve kimyasal direnç özellikleri sergileyen oldukça yüksek düzeyde elastik bir film oluşturur. Ürün, saf elastomerik hidrofobik poliüretan reçine ve kimyasal olarak polimerize edilmiş saf bitüm ile desteklenmiştir. Minimum tüketimi 1,0-1,5 lt/m2 olacak şekilde, fırça, rulo, spatula veya havasız püskürtme makinasıyla uygulanır. Kullanım oranı 1:1'dir.

#### UYGUNLUK – CE

CE: ETA-10/0095  
BİTKİ KÖKÜ DİRENCİ: LGAI-06.10.2009  
UYGUNLUK: CEMTRA d.o.o.-17.07.2007 ve ITeC-24.01.2008  
ASTM C836-95 standartlarının üzerindedir.

#### UYGULAMA ALANLARI

- Poliüretan yalıtım köpükleri
- Su tankları (içme suyu depoları hariç)
- Bitki tarhları ve yeşil teraslar
- Temel bohçalama
- Çatılar
- Köprü ve tüneller
- Sulama Kanalları
- Teraslar ve balkonlar (karo altı)
- Metal ya da lifli çimentodan yapılmış hafif çatılar
- Banyolar (karo altı)
- Alçı ve çimento paneller
- Asfalt membranlar
- EPDM membranlar
- Otoparklar
- Stadyum ve tirübinler

#### SINIRLAMALAR

- Sağlam olmayan alt katmanlar için önerilmez.

#### ÖZELLİKLERİ ve AVANTAJLARI

- Komponentlerin 1/1 hacimli olması, karıştırma işlemini kolaylaştırır.
- Hızlı kürlenir.
- Kalın kat uygulaması yapılabilir, kabarcık oluşturmaz.
- Uygulama miktarı dışında kalan karıştırılmamış komponentler daha sonraki kullanım için saklanabilir.
- Düşük modüllü olduğundan alt katman çatlak kenetleme özelliği mükemmeldir.

- Özel Primerler kullanılsın ya da kullanılsın, hemen her tür yüzeye mükemmel şekilde yapışır.
- İnceltme gerektirmez, ihtiyaç duyulduğunda Solvent-01 kullanılabilir.
- Mükemmel termal dirence sahiptir, ürün asla yeniden yumuşamaz. Azami kullanım ısısı 80°C; azami şok ısısı 200°C'dir.
- Soğuğa karşı dirençlidir. Film, -40°C'de bile elastikiyetini korur.
- Mükemmel mekanik özellikler sergiler. Yüksek gerilme, esneme ve yırtılma kuvvetinin yanı sıra yüksek aşınma direnci gösterir.
- Kimyasallara karşı direnci iyidir.
- Derz dolgu malzemesi olarak da uygulanabilir.
- Su buharı bariyer özellikleri oldukça etkindir.

#### UYGULAMA DETAYLARI

##### Başarılı sonuçlar alınabilecek yüzey tipleri:

- Çimento esaslı çatı karoları
- Lifli çimento, beton, mozaik, ahşap, korozyonlu metal ve galvanizli çelik yüzeyler; eski, ancak iyi yapışmış akrilik ve asfalt kaplamalar.
- Diğer alt katmanlar için lütfen teknik departmanımızla temasa geçiniz.

##### Beton alt katman standartları:

- Sertlik: R28 =15Mpa
- Nem: W < %10
- Isı: 5°C ile 35°C arası
- Nispi nem: < % 85

##### Yüzey durumlarına göre astar seçenekleri:

- Nemli alt katmanlar: AQUADUR veya UNIVERSAL - PRIMER - 2K 4060
- Yüksek gözenekli alt katmanlar: PRIMER - PU®
- Yüksek gözenekli nemli alt katmanlar: AQUADUR veya UNIVERSAL - PRIMER - 2K 4060
- Camsı, sırlı karolar gibi gözeneksiz alt katmanlar: AQUADUR veya PRIMER - T®
- Gözeneksiz endüstriyel zemin ya da mozaikler: AQUADUR veya PRIMER - T®
- Mermer gibi gözeneksiz yüzeyler: AQUADUR veya UNIVERSAL - PRIMER - 2K 4060
- Negatif baskı etkisinde veya nem yükselişi olan yüzeyler (tanklar, depolar): AQUADUR
- Çelik, galvanizli çelik ve alüminyum yüzeyler: AQUADUR veya UNIVERSAL - PRIMER - 2K 4060
- Ahşap yüzeyler: PRIMER PU®, sadece bazı tipler için
- Asfalt kaplamalar: UNIVERSAL - PRIMER - 2K 4060
- Asfalt membranlar: UNIVERSAL - PRIMER - 2K 4060
- Yeniden kat atılacak (birkaç gün sonra) uygulamalarda UNIVERSAL - PRIMER - 2K 4060
- Öneri: UNIVERSAL - PRIMER - 2K 4060'ı gözeneksiz beton alt katmanlara uygulamadan önce % 5-10 oranında Solvent-01 ile inceltilmesi önerilir.

#### YÜZEY HAZIRLIĞI

Yüzey, mümkünse basınçlı su kullanılarak temizlenmeli; yağ, gres, yakıt ve parafin atıkları çıkarılmalı, ayrıca kalıp ayırıcı maddelerden, çimento artıkları, talaşları, gevşek parçacıklar ve kürlenmiş membranlardan da tamamen arındırılmalıdır. Yüzey bozuklukları ve çatlakları uygun ürünlerle doldurularak onarılmalıdır.

#### ASTARLAMA

Yukarıdaki listeye uygun astarları uygulayınız.

##### KARIŞTIRMA:

Eşit miktarlardaki iki komponenti elle ya da düşük hızda çalışan (300 devir/dk.) bir mikser ile karıştırdıktan sonra derhal uygulayınız. **Karışımın kap ömrü 20 °C'de 30-45 dakikadır.**

##### ÇATLAK KÖPRÜLEME

Ana kattan önce, HYPERDESMO® - PB-2K (veya HYPERDESMO® - PB-1K) ürününü 1 mm'den daha geniş olan çatlakların üzerine uygulayınız.

#### UYGULAMA

Malzemeyi rulo veya fırçayla en az iki kat sürünüz. Katlar arasında 48 saatten fazla beklemeyiniz. Eğer süreyi aşmışsanız (örneğin 4 günden fazla bir zaman geçmiş ise) veya katlar arasındaki yapışmadan emin değilseniz UNIVERSAL - PRIMER - 2K 4060'ı kullanınız.

#### TEKNİK ÖZELLİKLER

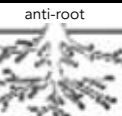
Sıvı Ürün: Ksilendeki (Xylene) %90 kuru madde

NİTELİK	BİRİM	YÖNTEM	ÖZELLİK
Viskozite (BROOKFIELD) A Comp. Reçine B Comp. Asfalt Karışım	cP	ASTM D2196-86, 25°C'de	1300 / 4300
Karışımın viskozitesi (BROOKFIELD)	cP	ASTM D2196-86, 25°C'de	3000
Karışımın özgül ağırlığı	gr/cm <sup>3</sup>	ASTM D1475 / DIN 53217 / ISO 2811, 20°C'de	0,97
Tutuşma noktası	°C	ASTM D93, kapalı kap	>40
25°C (77°F)ve %55 nispi nemde (RH) kuruma süresi	Saat	-	1-2
Yeniden kat atma	Saat	-	6-24

##### Kuru Film

NİTELİK	BİRİM	YÖNTEM	ÖZELLİK
Servis ısısı	°C	-	-40 ile 80 arası
Kısa süreli azami ısı (şok)	°C	-	150
Sertlik	Shore A	ASTM D2240 / DIN 53505 / ISO R868	35
23°C'de kopma (gerilme) mukavemeti	kg/cm <sup>2</sup> (N/mm <sup>2</sup> )	ASTM D412 / DIN 52455	>20 (2)
23°C'de esneme yüzdesi	%	ASTM D412 / DIN 52455	>1000
Gerilmeden sonraki uzama katsayısı (% 300 esnemenin sonra)	%	ASTM D412	< %1
QUV (hava etkeninde hızlandırılmış aşınma testi) 60°C'de 4 saat UV (UVB Lambaları) ve 50°C'de 4 saat COND uygulaması	-	ASTM G53	Geçti (1000 saat)
Hidroliz (%8 KOH, 50°C'de 10 gün)	-	-	Etkilenmedi
H <sub>2</sub> O 10 gün emilimi	-	-	<%0,9
Kimyasal direnç (%5 NaOCl 10gün)	-	-	Etkilenmedi
Termal direnci (80 °C'de 100 gün)	EOTA TR 011	-	Geçti

Kalite, Çevre, Sağlık ve Güvenlik Yönetim Sistemleri, ISO 9001 / 14001 ve OHSAS onaylıdır.



Poliüretan Esaslı, Yangın Geciktirici Özelliğe Sahip Likit Su Yalıtım Malzemesi.  
Fransız standartlarına göre M2, Alman standartlarına göre B2 olarak sınıflandırılmıştır.

## ÜRÜN TANIMI

**HYPERDESMO® - FR-KIT**, yangın geciktirici, poliüretan esaslı likit membran sistemidir. Fransız standartlarına göre (SNPE No. 13317-07) M2; Alman standartlarına göre (DIN 4102-Yangın Geciktirici kategorisi) B2 olarak sınıflandırılmış ve onaylanmıştır.

Ürünün söz konusu standart değerleriyle garanti ettiği en önemli özelliklerinden bazıları şunlardır:

- Ateşi beslemez; alevin yayılma hızını ve şiddetini keser.
- Damlama tarzında reaksiyon verir.
- Kendi kendine sönmeye özellikleri taşır.
- Akut zehirlenmeye yol açan toksik gaz salmaz.
- Sıcaklığı ve duman çıkışı sınırlı tutar.

**HYPERDESMO® - FR-KIT**, 'Yangın Geciktirici' özelliğiyle birlikte, bütünüyle bir su yalıtım sistemidir. Tamamen kürlendikten sonra, içeriğindeki saf elastomerik hidrofobik poliüretan reçine, özel inorganik dolgu ve katkı maddeleri sayesinde son derece sert bir membrana dönüşür ve UV ışınlarına ve hava koşullarına olduğu kadar, kimyasal, mekanik ve termal etkilere karşı da mükemmel direnç kazanır.

### UV etkisine açık alanlarda kullanılması önerilir.

Minimum toplam tüketimi 1.2 kg/m<sup>2</sup>-1.5 kg/m<sup>2</sup> olacak şekilde fırça, rulo veya havasız püskürtme makinesiyle iki kat uygulanır.

## UYGUNLUK – CE

Bu ürün, Avrupa Teknik Onay Organizasyonu'nun (EOTA) onayı doğrultusunda AB kılavuzu,

- Fransız Yangın Sınıflandırma Standartları (M2),
- Alman Yangın Sınıflandırma Stand. (B2-DIN 4102) ile uygunluk gösterir.

## UYGULAMA ALANLARI

- Çatılar
- Metal ya da lifli çimentodan yapılmış hafif çatılar
- Kimya sanayi ve enerji santrallerinin çatıları
- Teraslar ve balkonlar
- Banyolar
- Alçı ve çimento paneller
- Asfalt membranlar
- EPDM membranlar
- Poliüretan izolasyon köpükleri

## SINIRLAMALAR

- Sağlam olmayan alt katmanlar için önerilmez.
- Yalnızca gri rengi mevcuttur.
- UV etkisine uzun süre maruz kaldığında hafif renk solması meydana gelir.

## ÖZELLİKLERİ ve AVANTAJLARI

- Yangın geciktiricidir.
- Hızlı kürlenir.
- Kabarcıklanma ve bozulma yapmaz.
- Özel astar çekilmiş olsun ya da olmasın, hemen her tür yüzeye mükemmel şekilde yapışır.
- Mükemmel hava ve UV direnci vardır.
- Mükemmel termal dirence sahiptir.
- Soğuğa karşı dirençlidir. Film, -40°C'de bile elastikiyetini korur.
- Mükemmel mekanik özellikler, yüksek gerilme ve yırtılma kuvveti, aşınma direnci sergiler.
- İyi derecede kimyasal direnç gösterir.
- Nem buhar iletiminde etkindir. Film nefes alır ve bu sayede nemin kat altında birikmesini engeller.

### Beton alt katman standartları:

- Sertlik: R28 =15Mpa
- Nem: W < %10
- Isı: 5°C ile 35°C arası
- Nispi nem: < % 85

### Yüzey durumlarına göre astar seçenekleri:

- Nemli alt katmanlar: AQUADUR veya UNIVERSAL - PRIMER - 2K 4060
  - Yüksek gözenekli alt katmanlar: PRIMER - PU®
  - Yüksek gözenekli nemli alt katmanlar: AQUADUR veya UNIVERSAL - PRIMER - 2K 4060
  - Camsı, sırlı karolar gibi gözeneksiz alt katmanlar: AQUADUR veya PRIMER - T®
  - Gözeneksiz endüstriyel zemin ya da mozaikler: AQUADUR veya PRIMER - T®
  - Mermer gibi gözeneksiz yüzeyler: AQUADUR veya UNIVERSAL - PRIMER - 2K 4060
  - Negatif baskı etkisinde veya nem yükselişi olan yüzeyler (tanklar, depolar): AQUADUR
  - Çelik, galvanizli çelik ve alüminyum yüzeyler: AQUADUR veya UNIVERSAL - PRIMER - 2K 4060
  - Ahşap yüzeyler: PRIMER - PU®, sadece bazı tipler için
  - Asfalt kaplamalar: UNIVERSAL - PRIMER - 2K 4060
  - Asfalt membranlar: UNIVERSAL - PRIMER - 2K 4060
  - Yeniden kat atılacak (birkaç gün sonra) uygulamalarda UNIVERSAL - PRIMER - 2K 4060
- Öneri:** UNIVERSAL - PRIMER - 2K 4060'ı gözeneksiz beton alt katmanlara uygulamadan önce % 5-10 oranında Solvent-01 ile inceltmesi önerilir.

## YÜZEY HAZIRLIĞI

Yüzey, mümkünse basınçlı su kullanılarak temizlenmeli; yağ, gres, yakıt ve parafin atıkları çıkarılmalı, ayrıca kalıp ayırıcı maddelerden, çimento artıkları, talaşları, gevşek parçacıklar ve kürlenmiş membranlardan da tamamen arındırılmalıdır. Yüzey bozuklukları ve çatlakları uygun ürünlerle doldurularak onarılmalıdır.

## ASTARLAMA

Yukarıdaki listeye uygun astarları uygulayınız.

### KARIŞTIRMA:

Düşük hızda çalışan (300 devir/dakika) elektrikli bir karıştırıcı kullanınız. Havasız püskürtme gerektiren uygulamalarda malzemeyi % 5-10 oranında Solvent-01 ile inceltiniz.

## UYGULAMA

Malzemeyi rulo havasız püskürtme makinesi veya fırçayla en az iki kat sürünüz. Katlar arasında 48 saatten fazla beklemeyiniz. Eğer süreyi aşmışsanız (örneğin 4 günden fazla bir zaman geçmiş ise) veya katlar arasındaki yapışmadan emin değilseniz UNIVERSAL - PRIMER - 2K 4060'ı kullanınız.

## ÖNLEMLER

**HYPERDESMO® - FR-KIT**, uçucu yanıcı solventler içerir.

Uygulama sırasında sigara içilmemeli ve çıplak alevden uzakta, iyi havalandırılmış ortamlarda çalışılmalıdır. Kapalı alanlarda sürekli havalandırma yapılmalı ve karbon aktif maskeler kullanılmalıdır. Çözücülerin havadan daha ağır olduğu ve bu nedenle zemin üzerinde dolanım yapacağı unutulmamalıdır. Satıcınızdan Malzeme Güvenlik Bilgi Formu'nu (MSDS) isteyiniz.

## TEKNİK ÖZELLİKLER

**Sıvı Ürün:** Ksiloldeki (Xylol) %95 kuru madde.

NİTELİK	BİRİM	YÖNTEM	ÖZELLİK
Karışımın viskozitesi (BROOKFIELD)	cP	ASTM D2196-86, 25°C'de	1500-2500
Özgül ağırlık	gr/cm <sup>3</sup>	ASTM D1475 / DIN 53217 / ISO 2811, 20°C'de	Comp. A: 1.3-1,4 Comp. B: ±1
Kap ömrü	Dakika		20-30
Tutuşma noktası	°C	ASTM D93, kapalı kap	42
25°C ve %55 nispi nemde (RH) kuruma süresi	Saat	-	3-5
Yeniden kat atma	Saat	-	6-24

### Kuru Film

NİTELİK	BİRİM	YÖNTEM	ÖZELLİK
<b>Yangın Sınıfı</b>	-	<b>DIN 4102 SNPE FRANSIY STANDARTI</b>	<b>B2 M2</b>
Servis ısı	°C	-	-40 ile 80 arası
Kısa süreli azami ısı (şok)	°C	-	200
Sertlik	Shore A	ASTM D2240 / DIN 53505 / ISO R868	70
23 °C'de kopma (gerilme) mukavemeti	kg/cm <sup>2</sup> (N/mm <sup>2</sup> )	ASTM D412 / DIN 52455	75 / (7.5)
23 °C de esneme yüzdesi	%	ASTM D412 / DIN 52455	>500
Su buharı iletimi	Gr/m <sup>2</sup> .saat	ASTM E96 (Su yöntemi)	0.8
Betona yapışma	kg/cm <sup>2</sup> (N/mm <sup>2</sup> )	ASTM D4541	>20 (>2)
QUV (Hava etkeninde hızlandırılmış aşınma testi) 60C'de 4 saat UV (UVB lambaları) ve 50C'de 4 saat COND uygulaması	-	ASTM G53	Geçti (2000 saat)
Hidroлиз (%8 KOH, 50°C'de 15 gün)	-		Elastomerik özelliğinde belirgin bir değişme görülmedi
Hidroлиз (H <sub>2</sub> O, 60 - 100°C'de dönüşümlü 30 gün)	-		Elastomerik özelliğinde belirgin bir değişme görülmedi
HCl (PH=2, RT'de 10 gün)	-		Elastomerik özelliğinde belirgin bir değişme görülmedi



### Çift Komponentli, Poliüretan Esaslı, İçme Suyu Depoları İçin Solventsiz Su Yalıtım Malzemesi

#### ÜRÜN TANIMI

**HYPERDESMO® - 2K-W**, yüksek kalitede elastomerik poliüretan reçinelerden yapılmış iki komponentli tiksotropik kaplama malzemesidir. Solvent içermez. Polimerizasyondan sonra güçlü, elastik ve hidrofobik bir film oluşturarak su yalıtımını ve korumayı sağlar. Su tanklarının su izolasyonu için önerilir. İçme suyu depoları için tescil edilmiş bir üründür. (Sertifikalarıyla ilgili ayrıntılı bilgi için lütfen teknik departmanımızla temasa geçiniz)

**Uyarı:** Tank ya da depoların yüzeyleri direk güneş ışığına maruz kaldığında malzemenin rengi solabilir. Ancak bu tamamen görünümüyle ilgili bir sorundur, ürün su yalıtımı ve koruma özelliğinden hiçbir şey yitirmez.

#### UYGUNLUK – CE

İspanya-Barselona O.T.E.C. Enstitüsü'nce elde edilen içme suyu tanklarıyla ilgili su izolasyonu test sonuçları doğrultusunda 98/83/EC sayılı AB kılavuzuyla uygunluk gösterir.

#### UYGULAMA ALANLARI

- Beton, çelik veya diğer malzemelerden yapılmış su depoları
- Prefabrik betonarme depolar
- İçme suyu depoları
- Perde yüzeyinde yüksek genleşme hareketine sahip depolar

#### ÖZELLİKLERİ ve AVANTAJLARI

- Hemen her tür yüzeye mükemmel şekilde yapışır.
- Solvent içermediğinden kapalı alanlarda rahatlıkla uygulanabilir.
- Çok yüksek hidrofobik ve hidroliz direnci vardır.
- Geniş ısı aralığında performans gösterir. Isı direnci -40°C ile 90°C arasındadır.
- Kimyasal direnci iyidir.
- Avrupa Birliği'nin içme suyu depoları için belirlediği en son şartlara uygun olarak tescil edilmiştir.
- Maliyet-performans açısından su depoları için en ideal çözümdür.
- Özel astarları, son kat malzemeleri ve renklendirme macunları mevcuttur.

#### UYGULAMA DETAYLARI

##### Beton depolar için uygulama:

Yüzey, mümkünse basınçlı su kullanılarak temizlenmeli; yağ, gres, yakıt ve parafin atıkları çıkarılmalı, ayrıca kalıp ayırıcı maddelerden, çimento artıkları, talaşları, gevşek parçacıklar ve kürlenmiş membranlardan da tamamen arındırılmalıdır. Yüzey bozuklukları ve çatlaklar uygun ürünlerle doldurularak onarılmalıdır.

Beton dışında diğer malzemelerden yapılmış depolar için lütfen teknik departmanımızla temasa geçiniz.

#### ASTARLAMA

Toprakaltı depoları gibi, negatif baskının söz konusu olduğu durumlarda **AQUADUR** Primerini kullanınız. Astar kürlenir kürlenmez, çatlakları, delikleri ve depo duvarlarının kenarları ile zemini poliüretan bir mastik olan **HYPERSEAL® -25LM** ile yalıtınız.

#### KARIŞTIRMA:

Düşük hızda çalışan (300 devir/dakika) elektrikli bir karıştırıcı kullanınız.

#### UYGULAMA

Ruloyla iki kat sürünüz. Her kat için sarf edilmesi gereken miktar 700 gr/m<sup>2</sup>'dir. Depo zeminlerinde 1400 gr/m<sup>2</sup> tüketimle tek kat uygulama yeterlidir. Havasız püskürtme ile ilgili bilgi için lütfen teknik departmanımızla temasa geçiniz.

#### KAP ÖMRÜ

Karıştırılmış iki komponentin kap ömrü 20°C'de 30 dakikadır. Kap ömrünü uzatabilmek için;  
1. Karışımın bulunduğu kabı, güneşten uzak, serin ortamda tutunuz.  
2. Karışmış ürünü, gevşemesi için önce zemine boşaltınız, ardından yayınız.  
Karışmış ürünü derin olmayan geniş, ayrı bir kabın içine dökünüz.

#### ÖNLEMLER

**HYPERDESMO® - 2K-W** uçucu madde içermemesine karşın, kapalı ortamlarda uygun havalandırma koşullarının yaratılması önemle tavsiye edilir. Ayrıca, topraktan sızan metan gazı depolar içinde birikmiş olabilir. Bu olasılık her zaman göz önünde bulundurulmalı ve önlem alınmalıdır.

#### TÜKETİM

Birinci kat :0,7 kg/m<sup>2</sup>  
İkinci kat :0,7kg/m<sup>2</sup>.  
**Min. Toplam Tüketim:** 1,4 kg/m<sup>2</sup>.

#### RENKLER

- RAL 7040 (Gri)
- RAL 9001 (Kırmızı beyaz)

#### TEKNİK ÖZELLİKLER

**Sıvı Ürün:** Uygulamadan önce.

NİTELİK	BİRİM / YÖNTEM	Comp A (Sertleştirici)	Comp B (Reçine)
Form	-	Likit	Tiksotropik Macun
Karışımın viskozitesi (BROOKFIELD)	cP ASTM D2196-86, 25°C'de	10.000	
Özgül ağırlık	gr/cm <sup>3</sup> ASTM D1475 / DIN 53217 / ISO 2811, 20°C'de	1,22	1,37
Karışım oranı	ağırlıkları ölçülerek	1 ölçü	5 ölçü
Katı madde	%	100	100
25°C de kap ömrü	Dakika	-	20-30
Yeniden kat atma	Saat	-	6-48

#### Kuru Film

NİTELİK	BİRİM	YÖNTEM	ÖZELLİK
Servis ısı	°C	-	-40 ile 90 arası
Sertlik	Shore D	ASTM D2240 / DIN 53505 / ISO R868	>40
Gerilme mukavemeti	kg/cm <sup>2</sup> (N/mm <sup>2</sup> )	ASTM D412	200 (20)
Kopmada esneme yüzdesi	%	ASTM D412	>100
Su emilimi	%	DIN 53495	<0.5
Betona yapışma	kg/cm <sup>2</sup> (N/mm <sup>2</sup> )	ASTM D4541	20 (2)



## Çift Komponentli, Poliüre Esaslı, Hızlı Kürlenmiş Püskürtme Su Yalıtım Malzemesi

### ÜRÜN TANIMI

**HYPERDESMO® - POLYUREA-2K-HC**, iki komponentli, %100 katı maddelerden oluşan poliüre bir sistemdir. Çoklu komponent sistemlerine yönelik püskürtme cihazlarıyla yapılan uygulamalar için geliştirilmiştir. Mükemmel bir elastikiyete sahiptir. Bu niteliğinin yanı sıra, yapışmayı güçlendirmek amacıyla özel olarak formüle edilmiş polimerize bir profile sahiptir. Yüksek seviyede aşınma direnci ve darbe mukavemeti gerektiren ticari ve endüstriyel uygulamalar için ideal bir üründür. Minimum toplam tüketimi 1,5-2,0 kg/m<sup>2</sup>' dir.

### UYGUNLUK - CE

Avrupa Teknik Onay Organizasyonu (EOTA) doğrultusunda AB kılavuzuna uygunluk gösterir.

### UYGULAMA ALANLARI

- PU ve polistiren yalıtım köpükleri
- Zeminler
- Çatılar
- Depolar
- Borular

### SINIRLAMALAR

- Sağlam olmayan alt katmanlar için önerilmez.
- UV ışınlarına karşı orijinal rengin korunabilmesi için son kat olarak HYPERDESMO® -T veya HYPERDESMO® -ADY-2K kullanılması önerilir. Sağlam olmayan alt katmanlar için önerilmez.

### ÖZELLİKLERİ ve AVANTAJLARI

- Hızlı kürlenme sağlar! Jel süresi 30 saniyedir, nem ve havadan etkilenmez.
- Kabarcıklanma ve bozulma yapmaz.
- İçeriğinde %85'in üzerinde üre grubu olan %100 katı maddelerden oluşur.
- Plastik madde içermez.
- Ağır metallere karşı toksik katalizörler ihtiva etmez.
- Mükemmel termal dirence sahiptir. Ürün asla yeniden yumuşamaz. Azami servis ısısı 80°C; azami şok ısısı 350°C'dir.
- Soğuğa karşı dirençlidir. Film, -40°C'a kadar elastikiyetini korur.
- Mükemmel mekanik özellikler; yüksek gerilme ve yırtılma kuvveti, yüksek aşınma direnci sergiler.
- İyi derecede kimyasal direnç gösterir.
- Nem buhar iletiminde etkindir. Film nefes alır ve bu sayede nemin film katı altında birikmesini önler.
- Hemen tüm alt katmanlar için özel Primerleri (astarları) mevcuttur.

### UYGULAMA DETAYLARI

#### Beton alt katman standartları:

- Sertlik: R28 =15Mpa
- Nem: W < %10
- Isı: 5°C ile 35°C arası
- Nispi nem: < % 85

#### Yüzey durumlarına göre astar seçenekleri:

- Nemli alt katmanlar: AQUADUR veya UNIVERSAL - PRIMER - 2K 4060
  - Yüksek gözenekli alt katmanlar: PRIMER - PU®
  - Çok gözenekli nemli alt katmanlar: AQUADUR veya UNIVERSAL - PRIMER - 2K 4060
  - Negatif baskı etkisinde veya nem yükselişi olan yüzeyler (tanklar, depolar): AQUADUR
- Öneri:** UNIVERSAL - PRIMER - 2K 4060'ı gözeneksiz beton alt katmanlara uygulamadan önce % 5-10 oranında Solvent-01 ile inceltmesi önerilir.

### YÜZEY HAZIRLIĞI

Yüzey, mümkünse basınçlı su kullanılarak temizlenmeli; yağ, gres, yakıt ve parafin atıkları çıkarılmalı, ayrıca kalıp ayırıcı maddelerden, çimento artıkları, talaşları, gevşek parçacıklar ve kürlenmiş membranlardan da tamamen arındırılmalıdır. Yüzey bozuklukları ve çatlakları uygun ürünlerle doldurularak onarılmalıdır.

### ASTARLAMA

Yukarıdaki listeye uygun astarları uygulayınız.

### UYGULAMA

Komponentlerin bulunduğu bidonlar, ürünleri karıştırmadan ya da tarife uygun hazırlamadan önce 25°C'a kadar ısıtılmalıdır. Çoklu komponent hazırlama-püskürtme ekipman bilgisi için lütfen teknik departmanımızla temasa geçiniz. Uygulaması tamamlanmış membran üzerinde 24 saat sonra yürünebilir.

### ÖNLEMLER

Satıcınızdan Malzeme Güvenlik Bilgi Formu'nu (MSDS) isteyiniz.

### TÜKETİM

Min. Toplam Tüketim: 1,5 – 2,0 kg/m<sup>2</sup>.

### TEMİZLİK

Kürlenmiş poliüreanın çıkarılması çok zor olduğundan ürünün istenmeyen yerlere sıçramaması için olabildiğince özen gösterilmesi ve serpintilerin derhal temizlenmesi gerekmektedir. Temizleme ve yıkama için özel solvent bulunmaktadır.

### AMBALAJ

200 kg bidonlar

### TEKNİK ÖZELLİKLER

**Sıvı Ürün:** Ksiloldeki (Xylol) %95 kuru madde.

NİTELİK	BİRİM	YÖNTEM	ÖZELLİK
Viskozite (BROOKFIELD)	cP	ASTM D2196-86, 25°C'de	Komponent A: 1000 Komponent B: 1500
Özgül ağırlık	gr/cm <sup>3</sup>	ASTM D1475 / DIN 53217 / ISO 2811, 20°C'de	Komponent A: 1.04 Komponent B: 1.10 Kürlenmiş membran: ±1.00
Jel süresi	Saniye	-	20-30
Kürlenme süresi	Saat	-	24

### Katı Ürün

NİTELİK	BİRİM	YÖNTEM	ÖZELLİK
Servis ısısı	°C	-	-40 ile 80 arası
Kısa süreli azami ısı (şok)	°C	-	350
Sertlik	Shore A Shore D	ASTM D2240 / DIN 53505 / ISO R868	90 40
23°C'de kopma (gerilme) mukavemeti	(N/mm <sup>2</sup> )	ASTM D412 / DIN 52455	(15)
23°C'de esneme yüzdesi	%	ASTM D412 / DIN 52455	>400
Yırtılma yayılma direnci	(N/mm)	-	4.5
Su buharı iletimi	gr/m <sup>2</sup> .hr	ASTM E96 (Su yöntemi)	0.8



## Tek Komponentli, Poliüretan Esaslı, Şeffaf Likit Su Yalıtım Malzemesi

### ÜRÜN TANIMI

**HYPERDESMO® - T**, yüksek oranda katı madde içeren tek komponentli poliüretan esaslı likit bir üründür. Havadaki nemle kürlenir. Yüksek hidrofobik özellikte, mükemmel UV direncine sahip oldukça dayanıklı ve elastik bir film oluşturur. Alifatik yapısından dolayı güneş ışığında solmaz/sarımaz. Malzemenin içeriği, yalnız UV ışınlarına ve diğer doğal etkenlere karşı değil, kimyasal, mekanik ve termal açıdan da malzemeye mükemmel direnç gücü veren, saf elastomerik hidrofobik, alifatik poliüretan reçineye dayanmaktadır. Minimum toplam tüketimi, 0.2 – 1.0 kg/m<sup>2</sup> olacak şekilde, ruloyla bir ya da iki kat uygulanır.

### UV etkisine açık alanlarda da kullanılabilir.

**Uyarı:** Orijinal kovalarında, özellikle büyük olanlarında ürün renkli görünebilir ancak uygulamadan sonra tamamen şeffaftır.

### UYGUNLUK – CE

Avrupa Teknik Onay Organizasyonu (EOTA) doğrultusunda AB kılavuzuna uygunluk gösterir.

### UYGULAMA ALANLARI

- Mermer, seramik gibi karolar
- Kalın katlar halinde uygulanabildiğinden beton su sızdırmazlığı için de kullanılabilir. Kabarcıklanma yapmaz.
- Doğal taşlar
- Veranda ve teraslar
- Balkonlar
- Ahşap yüzeyler

### SINIRLAMALAR

- Sağlam olmayan alt katmanlar için önerilmez.
- Seramik kaplamalar ve mermer gibi gözeneksiz yüzeylerde PRIMER-T astarının kullanılması gerekmektedir.

### ÖZELLİKLERİ ve AVANTAJLARI

- İnceltilmeden kullanılabilir. Ancak gerektiği durumlarda SOLVENT-01 ile inceltilbilir.
- Mükemmel hava ve UV direnci vardır.
- İyi derecede kimyasal direnç gösterir.
- Mükemmel termal dirence sahiptir. Ürün asla yeniden yumuşamaz. Azami servis ısısı 80°C; azami şok ısısı 200°C'dir.
- Soğuğa karşı dirençlidir. Film, -40°C'a kadar elastikiyetini korur.
- Mükemmel mekanik özelliklere sahiptir.
- Su buharı iletiminde etkindir. Film nefes alır ve bu sayede nemin kat altında birikmesini engeller.
- Kalın katlar halinde uygulanabilir, kabarcıklanma yapmaz.

### UYGULAMA DETAYLARI

#### Başarılı sonuçlar alınabilecek yüzey tipleri:

- Çimento esaslı çatı karoları, beton, mozaik, ahşap, korozyonlu metal ve galvanizli çelik yüzeyler
- Diğer alt katmanlar için lütfen teknik departmanımızla temasa geçiniz.

#### Beton alt katman standartları:

- Sertlik: R<sub>28</sub> = 15Mpa
- Nem: W < %10
- Isı: 5°C ile 35°C arası
- Nispi nem: < % 85

#### Yüzey durumlarına göre astar seçenekleri:

Seramik, mermer gibi gözeneksiz alt katmanlarda PRIMER-T kullanılmalıdır.

### YÜZEY HAZIRLIĞI

Yüzey, mümkünse basınçlı su kullanılarak temizlenmeli; yağ, gres, yakıt ve parafin atıkları çıkarılmalı, ayrıca kalıp ayırıcı maddelerden, çimento artıkları, talaşları, gevşek parçacıklar ve kürlenmiş membranlardan da tamamen arındırılmalıdır. Yüzey bozuklukları ve çatlakları uygun ürünlerle doldurularak onarılmalıdır.

### ASTARLAMA

Gözeneksiz yüzeylerde astar kullanılması gerekmektedir. PRIMER-T astarını birikme ve akma yapmasına izin vermeden temiz bir bezle sürünüz (yüzeyi temizliyormuş gibi).

#### KARIŞTIRMA:

Elle ya da düşük devirde çalışan elektrikli bir karıştırıcı kullanınız. İnceltme gerektirmez ancak ihtiyaç duyulduğunda SOLVENT-01 kullanılabilir.

### UYGULAMA

Primer kurur kurumaz (15-20 dakika), HYPERDESMO® - T'yi ruloyla bir ya da iki kat uygulayınız. Katlar arasında 24 saatten fazla beklemeyiniz.

### ÖNLEMLER

**HYPERDESMO® - T**, uçucu yanıcı solventler içerir. Uygulama sırasında sigara içilmemeli ve çıplak alevden uzakta, iyi havalandırılmış ortamlarda çalışılmalıdır. Kapalı alanlarda sürekli havalandırma yapılmalı ve karbon aktif maskeler kullanılmalıdır. Çözücülerin havadan daha ağır olduğu ve bu nedenle zemin üzerinde dolanım yapacağı unutulmamalıdır. Satıcınızdan Malzeme Güvenlik Bilgi Formu'nu (MSDS) isteyiniz.

### TÜKETİM

**Min. Toplam Tüketim:** 0,2 – 1,0 kg/m<sup>2</sup>.

### TEKNİK ÖZELLİKLER

#### Sıvı Ürün (uygulamadan önce):

Ksiloldeki (Xylol) %80 kuru madde

NİTELİK	BİRİM	YÖNTEM	ÖZELLİK
Viskozite (BROOKFIELD)	cP	ASTM D2196-86, 25°C'de	1000
Özgül ağırlık	gr/cm <sup>3</sup>	ASTM D1475 / DIN 53217 / ISO 2811, 20°C'de	1,0
Tutuşma noktası	°C	ASTM D93, kapalı kap	42
25°C ve %55 nispi nemde (RH) kuruma süresi	Saat	-	6
Yeniden kat atma	Saat	-	6-24
Katı Madde Oranı	%	-	80-85

#### Kuru Film

NİTELİK	BİRİM	YÖNTEM	ÖZELLİK
Servis ısısı	°C	-	-40 ile 80 arası
Kısa süreli azami ısı (şok)	°C	-	200
Sertlik	Shore A	ASTM D2240 / DIN 53505 / ISO R868	40
23°C'de kopma (gerilme) mukavemeti	kg/cm <sup>2</sup> (N/mm <sup>2</sup> )	ASTM D412 / DIN 52455	350 (35)
23°C'de esneme yüzdesi	%	ASTM D412 / DIN 52455	>350
Su buharı iletimi	gr/m <sup>2</sup> .hr	ASTM E96 (Su yöntemi)	0.8
QUV (hava etkeninde hızlandırılmış aşınma testi) 60°C'de 4 saat UV (UVB Lambaları) ve 50°C'de 4 saat COND uygulaması	-	ASTM G53	Geçti (3000 saat)

#### KİMYASAL (HİDROLİZ) DİRENÇ:

Potasyum Hidroksit %8	50°C'de 10 gün	Etkilenmedi
Sodyum Hipoklorit %5	10 gün	Etkilenmedi
Su emilimi	-	<%1,4



## Tek Komponentli, Poliüretan Esaslı Derz Dolgu Malzemesi.

### ÜRÜN TANIMI

**HYPERSEAL® - 25LM**, Derz ve dilatasyon yalıtımı için geliştirilmiş tek komponentli, poliüretan esaslı ve düşük modüllü ünük bir dolgu macunudur ve malzemenin performansını yükseltmek için özel olarak formüle edilmiştir. İçerisinde PU ve sililat-PU teknolojilerinin en iyi ve en etkin özelliklerini barındırır. Havadaki nemle kürlenerek **derzin hareketine % 50 uyma faktörüyle**, cam, alüminyum, çelik, polikarbonat gibi PU mastikler için genelde sorunlu olan alt katmanlara mükemmel şekilde yapışır. Ayrıca, hibrid PU ve MS teknolojisiyle özdeş ekstrüzyon profiline sahip olması yönünde de modifiye edilmiştir. Ekstrüzyon oranı ve aletle şekillendirme olanağı çok geniş bir ısı ve nem diliminde sabit kalır. Uygulaması çok düşük derecelerde bile kolaydır. Yapısını koruma kararlılığıyla birlikte, diğer poliüretan mastiklere göre benzersizdir.

### UYGUNLUK – CE

Uygunluk gösterdiği standartlar:

- ISO-11600
- Tip F; Sınıf 25LM
- DIN-18540-F
- ASTM C920;
- ABD Federal Şartnamesi TT-S-00230C
- Tip II Sınıf A

### UYGULAMA ALANLARI

- Dökme beton
- Beton dilatasyon derzleri
- Öndökümlü (prefabrik) beton
- Tuğla ve blok işi
- Genel yapı derzlerinin sızdırmazlığı
- Su depoları ve yüzme havuzları
- Metal aksamlar
- Alüminyum pencere ve panolar
- Sulama kanalları
- Cam ve ayna uygulamaları
- Granit ve mermer

### SINIRLAMALAR

- Sağlam olmayan alt katmanlara direk uygulanması önerilmez.
- Böyle bir durumda, alt katman, betonu güçlendiren MICROPRIMER ile astarlanmalıdır.
- Primer, malzemenin uygulanabilmesi için oldukça dayanıklı bir alt katman oluşturmaktadır.
- Çatlak veya sıklığı zayıf olan beton gibi yüksek gözenekli olan alt katmanlardaki gözenek birleşim alanlarının yüzeyleri iyice yalıtılmalıdır. Aksi takdirde, alt katman ısısının yükselmesiyle hava kabarcıkları kürlenmemiş mastiğin içine geçebilir.

### ÖZELLİKLERİ ve AVANTAJLARI

- Hemen her tür yüzeye astarlı veya astarsız mükemmel şekilde yapışır.
- Farklı iklimsel koşullarda mükemmel ekstrüzyon yeteneği, aletle şekillendirme olanağı ve yapısını koruma kararlılığı vardır.
- Kimyasal direnci mükemmeldir. Kimyasal işlem gören su ve yüzme havuzlarındaki derz sistemlerinin yalıtımı için uygundur.
- Düşük modüllüdür, derz hareketine % 50 uyum sağlar.
- Mikroorganizma ve mantara karşı direnç gösterir.
- Sualtı daldırma/batırma uygulaması yapılabilir.
- Sıcaklığa karşı mükemmel direnç sergiler. > 60°C'a ulaşan ortamlarda bile uygulamaya izin verir.
- Soğuğa karşı da dirençlidir. -40°C'a kadar elastikiyetini korur.

### UYGULAMA

- Derzi iyice temizleyiniz ve alt katmanı yağ, gres, yakıt, parafin ve silikon atıklarından tamamen arındırınız.
- Genelde Primer gerektirmez. Çok gözenekli alt katman uygulamalarında, gözeneklerin yüzey birleşim alanları düzgün bir şekilde, tam olarak doldurulmalıdır. Aksi takdirde özellikle alt katman ısısının yükselmesi durumunda, kürlenmemiş mastiğin içine hava kabarcıkları geçebilir. Bu işlem için MICROPRIMER önerilir.
- Açık hücreli poliüretan veya kapalı hücreli polietilen derz dolgu fitili kullanınız. Her iki tip de uygun olmasına karşın, polietilen fitili uygularken kabarcıklanma oluşmaması için (ısı yükseldiğinde) dış kaplamasının delinmemesine dikkat edilmelidir. Sağlam, sabit bir destek işlevi gören fitilin kullanılması ve genişliğin derinliğe olan oranının doğru olması, mastiğin düzgün uygulanması açısından önemlidir.
- Macunu uygulama tabancasına yerleştirin ve ambalajını en uç noktadan kesin. Uygun ve doğru miktarda akış elde edecek şekilde kesilmiş olan enjektörü tabancaya adapte edin. Malzemeyi derzin içinde hava kalmasına meydan vermeden uygulayın. Geniş derzlerde, macunun kenarlar ve dip ile temasının tam olabilmesi için tabancayla birden fazla geçiş yapılması gerekmektedir.
- Malzemeyi uyguladıktan sonra derhal aletle düzleme yapınız.
- Minimum derinliğin 10 mm olması koşuluyla, genişliğin derinliğe oranı 2:1 olmalıdır.

### AMBALAJ

600cc tüpler  
300cc kartuşlar

### RAF ÖMRÜ

Açılmamış orijinal ambalajında, 5-25°C'lik ısıdaki kuru ortamlarda minimum 12 ay saklanabilir. Ambalajı açıldığında mümkün olan en kısa sürede kullanılmalıdır.

### Her bir 600cc tüp için lineer ölçüler:

GENİŞLİK	5mm	10mm	15mm	20mm	25mm
DERİNLİK					
5mm	<b>24</b>	<b>12</b>			
10mm			<b>4</b>	<b>3</b>	<b>2.4</b>
15mm					<b>1.6</b>

### TEKNİK ÖZELLİKLER

Sıvı Ürün: Ksiloldeki (Xylol) %95 kuru madde.

NİTELİK	BİRİM	YÖNTEM	ÖZELLİK
Özgül ağırlık	gr/cm <sup>3</sup>	20 °C'de ISO 2811 / DIN 53217 / ASTM D1475	1.35 – 1.4
Sertlik	Shore A	ISO R868 / DIN 53505 / ASTM D2240	±25
Servis ısısı	°C		-40 ile 80 arası
%100 esneme modülü	(N/mm <sup>2</sup> )	ASTM D412 / DIN 52455	0.2
25°C'de ve % 55 nispi nemde (RH) kuruma süresi	saat	-	1,30-2
Kürlenme oranı	Mm/gün	-	3-4
Esneme	N/mm <sup>2</sup>	DIN 52455 / ASTM D412	>900
Betona yapışma	Kg/cm <sup>2</sup> (N/mm <sup>2</sup> )	ASTM D4541	>20 (>2)
Elastikiyet	%	DIN 52458	>80
<b>QUV (hava etkeninde hızlandırılmış aşınma testi)</b> 60°C'de 4 saat UV (UVB Lambaları) ve 50°C'de 4 saat COND uygulaması	-	ASTM G53	Geçti (2000 saatten sonra)
Toksitite	-	-	Yok (kürendikten sonra)
Termal direnç (80°C'de 100 gün)		EOTA TR011	Geçti
Hidroliz (%8 KOH, 50°C'de 15 gün)			Elastomerik özelliğinde değişme görülmedi
Hidroliz (H <sub>2</sub> O, 60-100°C'de dönüşümlü 30 gün)			Elastomerik özelliğinde değişme görülmedi
HCl (PH=2, RT'de 10 gün)			Elastomerik özelliğinde değişme görülmedi



## Tek Komponentli, Poliüretan Esaslı, Hızlı Kürlenen Derz Dolgu Malzemesi

### ÜRÜN TANIMI

**HYPERSEAL® - 50FC**, derzlerin yalıtımı için geliştirilmiş tek komponentli, hızlı kürlenen dolgu macunu, aynı zamanda genel kullanım amaçlı bir yapıştırıcıdır. Malzemenin performansını yükseltmek için özel olarak formüle edilmiştir. İçeriğinde PU ve sililat-PU teknolojilerinin en iyi ve en etkin özelliklerini barındırır. Havadaki nemle kürlenerek cam, alüminyum, çelik, polikarbonat gibi PU mastikler için genelde sorunlu olan alt katmanlara dahi mükemmel şekilde kısa sürede yapışır. Ayrıca, hibrid PU ve MS teknolojisiyle özdeş ekstrüzyon profiline sahip olması yönünde modifiye edilmiştir.

### UYGULAMA ALANLARI

- Metal aksamlar
- Alüminyum pencere ve panolar
- Cam ve ayna uygulamaları
- Granit ve mermer
- Zemin uygulamaları

### SINIRLAMALAR

- Sağlam olmayan alt katmanlara direk uygulanması önerilmez.
- Böyle bir durumda, alt katman, betonu güçlendiren MICROPRIMER ile astarlanmalıdır.
- Primer, malzemenin uygulanabilmesi için oldukça dayanıklı bir alt katman oluşturmaktadır.
- Çatlak veya sıklığı zayıf olan beton gibi yüksek gözenekli olan alt katmanlardaki gözenek birleşim alanlarının yüzeyleri iyice yalıtılmalıdır. Aksi takdirde, alt katman ısısının yükselmesiyle hava kabarcıkları kürlenmemiş mastiğin içine geçebilir.

### ÖZELLİKLERİ ve AVANTAJLARI

- Hemen her tür yüzeye astarlı veya astarsız mükemmel şekilde yapışır.
- Farklı iklimsel koşullarda mükemmel ekstrüzyon yeteneği, aletle şekillendirme olanağı ve yapısını koruma kararlılığı vardır.
- Kimyasal direnci mükemmeldir. Kimyasal işlem gören su ve yüzme havuzlarındaki derz sistemlerinin yalıtımı için uygundur.
- Mikroorganizma ve mantara karşı direnç gösterir.
- Sualtı daldırma/batırma uygulaması yapılabilir.
- Sıcaklığa karşı mükemmel direnç sergiler. > 60°C'a ulaşan ortamlarda bile uygulamaya izin verir.
- Soğuğa karşı da dirençlidir. -40°C'a kadar elastikiyetini korur.

### YÜZEY HAZIRLIĞI

Yüzey, mümkünse basınçlı su kullanılarak temizlenmeli; yağ, gres, yakıt ve parafin atıkları çıkarılmalı, ayrıca kalıp ayırıcı maddelerden, çimento artıkları, talaşları, gevşek parçacıklar ve kürlenmiş membranlardan da tamamen arındırılmalıdır. Yüzey bozuklukları ve çatlakları uygun ürünlerle doldurularak onarılmalıdır.

### UYGULAMA

- Derzi iyice temizleyiniz ve alt katmanı yağ, gres, yakıt, parafin ve silikon atıklarından tamamen arındırınız.
- Genelde Primer gerektirmez. Çok gözenekli alt katman uygulamalarında, gözeneklerin yüzey birleşim alanları düzgün bir şekilde, tam olarak doldurulmalıdır. Aksi takdirde, özellikle, alt katman ısısının yükselmesi durumunda, kürlenmemiş mastiğin içine hava kabarcıkları geçebilir. Bu işlem için MICROPRIMER önerilir.
- Açık hücreli poliüretan veya kapalı hücreli polietilen derz dolgu fitili kullanınız. Her iki tip de uygun olmasına karşın, polietilen fitili uygularken kabarcıklanma oluşmaması için (ısı yükseldiğinde) dış kaplamasının delinmemesine dikkat edilmelidir. Sağlam, sabit bir destek işlevi gören fitilin kullanılması ve genişliğin derinliğe oranının doğru olması, mastiğin düzgün uygulanması açısından önemlidir.
- Macunu uygulama tabancasına yerleştirin ve ambalajını en uç noktadan kesin. Uygun ve doğru miktarda akış elde edecek şekilde kesilmiş olan enjektörü tabancaya adapte edin. Malzemeyi derzin içinde hava kalmasına meydan vermeden uygulayın. Geniş derzlerde, macunun kenarlar ve dip ile temasının tam olabilmesi için tabancayla birden fazla geçiş yapılması gerekmektedir.
- Malzemeyi uyguladıktan sonra derhal aletle düzleme yapınız.
- Minimum derinliğin 10 mm olması koşuluyla, genişliğin derinliğe oranı 2:1 olmalıdır.

### AMBALAJ

600cc tüpler  
300cc kartuşlar

### RAF ÖMRÜ

Açılmamış orijinal ambalajında, 5-25°C'lık ısıdaki kuru ortamlarda minimum 12 ay saklanabilir. Ambalajı açıldığında mümkün olan en kısa sürede kullanılmalıdır.

**Her bir 600cc tüp için lineer ölçüler:**

GENİŞLİK	5mm	10mm	15mm	20mm	25mm
DERİNLİK					
5mm	24	12			
10mm			4	3	2.4
15mm					1.6

### TEKNİK ÖZELLİKLER

NİTELİK	BİRİM	YÖNTEM	ÖZELLİK
Özgül ağırlık	gr/cm <sup>3</sup>	20 °C'de ISO 2811 / DIN 53217 / ASTM D1475	1.35 – 1.4
Sertlik	Shore A	ISO R868 / DIN 53505 / ASTM D2240	±45
Servis ısısı	°C		-40 ile 80 arası
%100 esneme modülü	(N/mm <sup>2</sup> )	ASTM D412 / DIN 52455	0.7
25°C'de ve % 55 nispi nemde (RH) kuruma süresi	saat	-	0.45-1
Kürlenme oranı	Mm/gün	-	3-4
Esname	%	DIN 52455 / ASTM D412	>700
Betona yapışma	Kg/cm <sup>2</sup> (N/mm <sup>2</sup> )	ASTM D4541	>20 (>2)
Elastikiyet	%	DIN 52458	>80
<b>QUV (hava etkeninde hızlandırılmış aşınma testi)</b> 60°C'de 4 saat UV (UVB Lambaları) ve 50°C'de 4 saat COND uygulaması	-	ASTM G53	Geçti (2000 saatten sonra)
Toksitite	-	-	Yok (kürendikten sonra)
Termal direnç (80°C'de 100 gün)		EOTA TR011	Geçti
Hidroliz (%8 KOH, 50°C'de 15 gün)			Elastomerik özelliğinde değişme görülmedi
Hidroliz (H2O, 60-100°C'de dönüşümlü 30 gün)			Elastomerik Özelliğinde değişme görülmedi
HCl (PH=2, RT'de 10 gün)			Elastomerik özelliğinde değişme görülmedi



## İki Komponentli, Poliüretan Esaslı, Likit Dilatasyon Dolgu Malzemesi

### ÜRÜN TANIMI

**HYPERSEAL® - 2K-F**, iki komponentli, poliüretan esaslı, geniş ve yatay dilatasyonlar için geliştirilmiş sızdırmazlık özelliklerine sahip likit dolgu macunudur. Yüksek performans sergileyen su yalıtım özelliğinin yanı sıra, çeşitli iklim koşulları ve ısı farklılıklarına karşı da mükemmel derecede direnç gösterir. Ayrıca, kimyasallar ve tahrip edici diğer dış etmenler karşısında da çok iyi bir mukavemete sahiptir.

### UYGUNLUK – CE

Uygunluk gösterdiği standartlar:

- ASTM C920
- DIN 18540
- SS-S-200D
- SS-S-200E , Tip H (yavaş kürlenme, elle karıştırma)

### UYGULAMA ALANLARI

- Geniş dilatasyon (genleşme) derzleri
- Su tankları içindeki derzler
- Sulama kanallarındaki derzler
- Havaalanı pistleri derzleri

### SINIRLAMALAR

- Sağlam olmayan alt katmanlara direk uygulanması önerilmez.

### ÖZELLİKLERİ ve AVANTAJLARI

- Yıpranmaya, mikroorganizmalara, mantar ve çeşitli kimyasallara karşı mükemmel direnç gösterir.
- İçme suyu için uygundur. (Sertifikası mevcuttur.)
- Üzeri boyanabilir.
- -40°C'in altında bile elastikiyetini korur.
- Tatlı ve tuzlu suya karşı dirençlidir.
- Mekanik özellikleri iyidir.
- SS-S-200E özelliği doğrultusunda, kazara temas durumunda petrol türevlerine karşı mukavemetlidir.
- Hemen her tür alt katman için özel Primerleri mevcuttur.

### TÜKETİM

GENİŞLİK \ DERİNLİK	2cm	4cm	8cm
1cm	<b>0.280 Kg/m<sup>2</sup></b>	<b>0.560 Kg/m<sup>2</sup></b>	<b>1.12 Kg/m<sup>2</sup></b>
2 cm	<b>0.560 Kg/m<sup>2</sup></b>	<b>1.12 Kg/m<sup>2</sup></b>	<b>2.24 Kg/m<sup>2</sup></b>

### UYGULAMA

- Önerilen uygulama ısı +5 °C ile +25 °C arasındadır. Daha yüksek derecelerde malzemenin kap ömrü azalır.
- Malzemeyi uygulamadan önce derz çok iyi temizlenmeli ve kuru olmalıdır.
- Derzin altı açıksa, polietilen (veya polistiren) dolgu fitili kullanılmalı ve derz genişliğinin yaklaşık yarısı kadar bir oranda boşluk bırakılarak yerleştirilmelidir.
- Alt katmanın durumuna ve uygulama esnasındaki iklimsel koşullara uygun bir Primer kullanınız.
- Gözenekli alt katmanlar: Microsealer PU
- Nemli alt katmanlar: AQUADUR veya UNIVERSAL - PRIMER - 2K 4060
- HYPERSEAL® - 2K-F'in Ave B komponentlerini iyice karıştırdıktan sonra derzin içine yavaşça dökünüz,
- Alternatif olarak spatula veya uygun bir macun tabancasıda kullanılabilir

### AMBALAJ

2+4 kg, 4+8 kg

### RAF ÖMRÜ

Açılmamış orijinal ambalajında, ±20°C'lik ısıdaki kuru ortamlarda minimum 12 ay saklanabilir. Ambalajı açıldığında mümkün olan en kısa sürede kullanılmalıdır.

### ÖNLEMLER

- Kürlendikten sonra toksit madde içermez.
- Satıcınızdan Malzeme Güvenlik Formu'nu (MSDS) isteyiniz.

### TEMİZLİK

Aletleri ve ekipmanı önce kağıt havluyla temizleyiniz, ardından aseton veya ksilen gibi malzemelerle siliniz.

### TEKNİK ÖZELLİKLER

NİTELİK	BİRİM	YÖNTEM	ÖZELLİK
20 °C'de yoğunluk (karışmış ürün)	gr/cm3	ISO 2811 / DIN 53217 / ASTM D1475	1.4
Sertlik	Shore A	ISO R868 / DIN 53505 / ASTM D2240	±25
Servis ısı	°C	-	-40 ila 90 arası
Uygulama ısı	°C	-	5 ila 40 arası
77F (25°C) ve %55 nispi nemde (RH) kuruma süresi	saat	-	5
Kopmada esneme yüzdesi	%	DIN 52455 / ASTM D412	>500
%100 esnemede modül	N/mm2	DIN 52455 / ASTM D412	4
Esneklik	%	DIN 52458	>80
QUV (hava etkeninde hızlandırılmış aşınma testi) 60°C'de 4 saat UV (UVB lambaları) ve 50°C'de 4 saat COND uygulaması	-	ASTM G53	Geçti (1000 saatten sonra)
Toksosite	-	-	Kürlendiği için sınırlama söz konusu değil
Hidroliz (%8 KOH, 50°C'de 15 gün)	-	-	Elastomerik özelliği değişmedi
Hidroliz (H2O, 60-100°C'de 30 gün dönüşümlü)	-	-	Elastomerik özelliği değişmedi
HCl (PH=2, RT'de 10 gün)	-	-	Elastomerik özelliği değişmedi



### Tek Komponentli, Poliüretan Esaslı, Esnek, Düşük Viskoziteli Enjeksiyon Reçinesi

#### ÜRÜN TANIMI

**WATERFOAM™ – 1K-LV**, suyla reaksiyona giren tek komponentli poliüretan esaslı hidrofobik reçinedir. Beton yüzeylerdeki çatlakların ve derzlerin sızdırmazlığı ve su yalıtımı için tasarlanmış esnek bir enjeksiyon malzemesidir. Su sızıntılarını ya da kaçaklarını etkin bir şekilde durdurur. Yapısal hareketlerin söz konusu olduğu beton elemanlar üzerinde kullanılması önerilir. Tek komponentli enjeksiyon pompasıyla uygulanır.

#### UYGULAMA ALANLARI

- Su sızıntılarının durdurulmasında;
- Temeller
  - Garajlar gibi toprakaltı yapılar
  - Tüneller ve yeraltı geçitleri
  - Atık su, kanalizasyon sistemleri
  - Tanklar
  - Suyolları ve barajlar

#### ÖZELLİKLERİ ve AVANTAJLARI

- Betondaki çatlak ve boşlukların, özellikle de derzlerin sızdırmazlığında etkindir.
- Düşük viskozitelidir ve bu nedenle minimum baskıyla derinlemesine nüfuz eder.
- Esnek ve tamamen hidrofobik bir köpüktür.
- Tek komponentli olduğundan uygulaması kolaydır. Oldukça makul olan kap ömrü süresiyle kullanıma hazırdır.
- Mantar ve diğer mikroorganizmalara karşı direnci çok yüksektir.
- Çevre ve kullanıcı dostudur. Solvent ve itici gaz içermez. Saklanması, taşınması ve kullanımı güvenlidir.

#### UYGULAMA DETAYLARI

**YÜZEY HAZIRLIĞI:** Yüzey, mümkünse basınçlı su kullanılarak temizlenmeli; yağ, gres, yakıt ve parafin atıkları çıkarılmalı, ayrıca kalıp ayırıcı maddelerden, çimento artıkları, talaşları, gevşek parçacıklar ve kürlenmiş membranlardan da tamamen arındırılmalıdır. Geniş boşluklar önce HYPERSEAL® - 25LM ile doldurulmalıdır.

#### KARIŞTIRMA

**WATERFOAM™ – 1K-LV** ürününü önce WATERFOAM CATALYST (katalizör) ile karıştırınız. Katalizörün oranı, alt katmanın nem ve ısı durumuna bağlı olarak % 0.5 ila % 5.0 arasında değişiklik gösterir. Karışımın, uygulamaya geçmeden önce nemle temas etmemesine önemle dikkat edilmelidir. Aksi takdirde reaksiyona geçebilir. Erken reaksiyonu önlemek için karışımın bulunduğu kap kapalı ve muhafazalı olmalıdır.

#### UYGULAMA

Pompa basıncını minimumdan başlayarak istenilen enjeksiyon seviyesine erişinceye dek aşamalı olarak arttırınız. Enjeksiyon seviyesi, doldurulacak boşluğun boyutuna ve alt katmanın genel durumuna bağlıdır.

#### ÖNLEMLER

**WATERFOAM™ – 1K-LV**, solvent içermemesine karşın zararlı kategorisinde yer almaktadır. Bu nedenle standart güvenlik önlemleri alınmalı, uygun koruyucu eldiven ve giysilerle uygulama yapılmalıdır. Satıcınızdan Malzeme Güvenlik Bilgi Formu'nu (MSDS) istemeyi unutmayınız.

#### TEMİZLİK

Kullanılan ekipman SOLVENT-WF SPECIAL ile uygulamanın hemen ardından derhal temizlenmelidir. WATERFOAM kalıntılarının katılaşmasına neden olabileceğinden diğer temizleyici maddelerin kullanılması önerilmez.

#### AMBALAJ

20 lt ve 200 lt bidonlar

#### RAF ÖMRÜ

Açılmamış orijinal kovalarında, 5°C ile 25°C arası sıcaklıktaki kuru ortamlarda minimum 12 ay saklanabilir. Açılan kovadaki malzeme mümkün olduğunca en kısa sürede kullanılmalıdır.

#### TEKNİK ÖZELLİKLER

##### WATERFOAM™ – 1K-LV

NİTELİK	BİRİM	YÖNTEM	ÖZELLİK
Form	-	-	Sarımtırak renkte sıvı
Viskozite (BROOKFIELD)	cP	ASTM D 2196-86, 25°C	260-280
Özgül Ağırlık	gr/cm <sup>3</sup>	ASTM D1475 / DIN 53217 / ISO 2811, 20°C'de	1,05
Tutuşma Noktası	°C	ASTM D93 Kapalı kap	>110
25°C ve %55 nispi nemde (RH) kuruma süresi – karışımdaki katalizör oranına bağlıdır.	saat	-	2

##### WATERFOAM™ – CATALYST

NİTELİK	BİRİM	YÖNTEM	ÖZELLİK
Form	-	-	Açık sarı renkte sıvı
Viskozite (Brookfield)	cP	ASTM D2196-86, 25°C'de	60
Özgül ağırlık	gr/cm <sup>3</sup>	ASTM D1475 / DIN 53217 / ISO 2811, 20°C'de	0.94
Tutuşma noktası	°C	ASTM D93, kapalı kap	>110



Çift Komponentli, Poliüretan Esaslı, Hafif Elastik, Kendiliğinden Seviyelenen Solventsiz Zemin Kaplama Malzemesi

## ÜRÜN TANIMI

**HYPERFLOOR – 2K®**, hemen her tür yüzeye mükemmel şekilde yapışan iki komponentli, solvent içermeyen poliüretan esaslı bir malzemedir. Kürlendikten sonra hafif elastik, güçlü bir film oluşturur. İçeriği, aşınmaya ve kimyasal etkenlere karşı malzemeye üstün direnç kazandıran saf hidrofobik poliüretan reçine ve özel inorganik dolgu maddelerine dayanmaktadır.

## UYGULAMA ALANLARI

- Endüstriyel zeminler
- Gemi güverteleri
- Gıda, kimya ve ilaç endüstrisi
- Soğuk hava depoları
- Asfalt zeminler
- Depolar
- Otoparklar
- Tali güvenlik bariyerleri

## ÖZELLİKLERİ ve AVANTAJLARI

- Solvent içermez.
- Kap ömrü uzundur.
- Isı direnci, -40°C ile 90°C arasındadır.
- Mükemmel mekanik özelliklere, yüksek gerilme direnci, yırtılma ve aşınma mukavemetine sahiptir.
- Mükemmel kimyasal direnci vardır.
- Kürlendikten sonra kesinlikle toksik madde içermez. İçme suyu depolarının izolasyonu için kullanılabilir.

## UYGULAMA DETAYLARI

### Beton alt katman standartları:

- Sertlik: R28 = 15Mpa
- Nem: W < %10
- Sıcaklık: 5°C ile 35°C arası
- Nispi nem: < % 85

Yüzey, mümkünse basınçlı su kullanılarak temizlenmeli; yağ, gres, yakıt ve parafin atıkları çıkarılmalı, ayrıca kalıp ayırıcı maddelerden, çimento artıkları, talaşları, gevşek parçacıklar ve kürlenmiş membranlardan da tamamen arındırılmalıdır. Yüzey bozuklukları ve çatlakları uygun ürünlerle doldurularak onarılmalıdır.

### KARIŞTIRMA:

Düşük hızda (300 devir/dakika) çalışan bir karıştırıcı kullanınız.

### UYGULAMA:

Malzemeyi seyreltmeden spatulayla uygulayınız. HYPERFLOOR – 2K®, özel granülometreli kuvarla yoğunlaştırılabilir. Rengini koruması için (güneş ışığına maruz kaldığında hafif bir renk solması meydana gelir), bir kat pigmente edilmiş HYPERDESMO® -ADY (parlak) ya da HYPERDESMO® -ADY-100 (mat) uygulanabilir. Son katın daha elastik olması isteniyorsa yine pigmente edilmiş HYPERDESMO® ADY-E kullanılabilir.

## TÜKETİM

Her bir kat için minimum tüketim: 1,5 kg/m<sup>2</sup>

## TEMİZLİK

Alet ve ekipmanı önce kâğıt havluyla temizleyiniz, ardından SOLVENT-01 ile siliniz. Rulo ve fırçaları temizlemeye çalışmayınız, yararsız olacaktır. İkinci kez kullanılamazlar

## AMBALAJ

15.5 kg + 4.5 kg (20 kg)  
3.87 kg + 1.25 kg (5 kg)

## RAF ÖMRÜ

Açılmamış orijinal kovalarında, 5°C ile 25°C arası sıcaklıktaki kuru ortamlarda minimum 12 ay saklanabilir. Açılan kovadaki malzeme mümkün olduğunca en kısa sürede kullanılmalıdır.

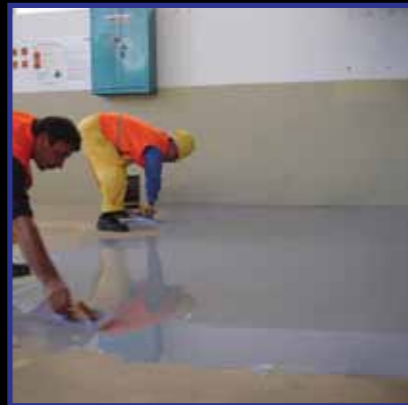
## TEKNİK ÖZELLİKLER

### Sıvı Ürün (uygulamadan önce):

NİTELİK	BİRİM	YÖNTEM	ÖZELLİK
Karışımın viskozitesi (BROOKFIELD)	cP	ASTM D2196-86, 25°C'de	3000
Özgül ağırlık	gr/cm <sup>3</sup>	ASTM D1475 / DIN 53217 / ISO 2811, 20°C'de	Comp. A (sertleştirici): 1,2 Comp. B (reçine): 1.26
Kap ömrü (25°C ve % 55 nispi nemde/RH)	dakika	-	20-30
25°C ve % 55 nispi nemde (RH) kuruma süresi	saat	-	2-3

### Kuru Film

NİTELİK	BİRİM	YÖNTEM	ÖZELLİK
Servis ısısı	°C	-	-40 ile 80 arası
Kısa süreli azami ısı (şok)	°C	-	200
Sertlik	Shore D	ASTM D2240 / DIN 53505 / ISO R868	>60
23°C'de kopma (gerilme) mukavemeti	N/mm <sup>2</sup>	ASTM D412 / DIN 52455	>30
-25°C'de esneme yüzdesi	%	ASTM D412	>50
Su buharı iletimi	gr/m <sup>2</sup> . saat	ASTME 96 (Su Yöntemi)	0,8



## Tek Komponentli, Poliüretan Esaslı, UV Dirençli, Şeffaf Zemin Kaplama Malzemesi

### ÜRÜN TANIMI

**HYPERDESMO® – ADY**, tek komponentli, poliüretan esaslı likit bir malzemedir. Havadaki nemle kürlenir. Tüm yüzeye bütünsel bir şekilde yapışarak şeffaf bir film oluşturur. Alifatik olduğundan güneş ışınlarına direk maruz kaldığında sararma yapmaz. İçeriği, UV ışınlarına, kimyasal, mekanik, termal ve doğal etkilere karşı malzemeye mükemmel direnç gücü veren saf elastomerik hidrofobik poliüretan reçineye dayanmaktadır. Minimum tüketimi her bir katta 0,1 kg/m<sup>2</sup> olacak şekilde, fırça, rulo ya da havasız püskürtme makinesiyle bir ya da iki kat uygulanır.

### UYGULAMA ALANLARI

Su yalıtımı ve koruma için uygulanabilecek alanlar:

- Endüstriyel zeminler
- Taş, mermer, tuğla ve ahşap gibi yapı malzemeleri
- Demir, çelik ve alüminyum gibi metallere
- Kapı ve pencere aksamları
- Ahşap zeminler
- Mobilya

### SINIRLAMALAR

- Sağlam olmayan alt katmanlar için önerilmez.
- Kalın katlar olarak uygulanmaz.

### ÖZELLİKLERİ ve AVANTAJLARI

- Kısa sürede kürlenir.
- Tüm yüzeye güçlü ve bütünsel bir şekilde yapışır.
- Mükemmel ısı ve UV direnci vardır. 80°C'a kadar soyulma, yumuşama ve sararma göstermez
- Kimyasallara ve mekanik baskılara karşı direnci olağanüstü derecede yüksektir (yüksek gerilme mukavemeti ve sürtünme)

### UYGULAMA DETAYLARI

Yüzey, mümkünse basınçlı su kullanılarak temizlenmeli; yağ, gres, yakıt ve parafin gibi atıklar çıkarılmalı, ayrıca kalıp ayırıcı maddelerden, çimento artıkları, talaşları, gevşek parçacıklar ve kürlenmiş membranlardan da tamamen arındırılmalıdır.

### ASTARLAMA

Camsı, sırlı yüzeyler, gradasyonlu olmalı ya da PRIMER-T ile astarlanmalıdır. Primer için daha ayrıntılı bilgi için lütfen teknik departmanımızla temasa geçiniz. Uygulama yapılacak yüzey KURU olmalıdır. Son kat olarak kullanıldığında, Hyperdesmo'nun rengini korumak için maksimum %10 oranında Alchimica'nın pigment macunlarıyla renklendirilmelidir. Zemin kaplama malzemesi,

benzer şekilde epoksi/poliüretan boya ya da kendiliğinden seviyelenen sistemler üzerine son kat olarak kullanıldığında, maksimum %10 oranında (Alchimica'nın pigment macunlarıyla), ana kat uygulamasının ardından, 24 saat içinde yine pigmente edilmiş olarak uygulanmalıdır.

### Hazırlık:

Karıştırırken ya da renklendirme yaparken malzemenin havayla temasına dikkat edin, aksi takdirde kürlenmiş membranda kabarcıklanma oluşabilir. Bu nedenle, azami özeni göstererek elle karıştırınız. Düşük hızda (300 devir/dakika) çalışan bir mikser de kullanılabilir.

### UYGULAMA

Fırça, rulo ya da havasız püskürtme makinesiyle bir ya da iki kat uygulayınız. Katlar arasında 48 saatten fazla bekleme yapınız.

**Uyarı:** Pigmentsiz uygulamada, alt katmanın ya da yüzeyin UV ışınlarına karşı dirençli olup olmadığı tespit edilmeli ve gereken yapılmalıdır. Ayrıntılı bilgi için lütfen teknik departmanımızla temasa geçiniz.

### TÜKETİM

Her bir kat için minimum tüketim: 0.1 kg/m<sup>2</sup>

### TEMİZLİK

Alet ve ekipmanı önce kâğıt havluyla temizleyiniz, ardından **SOLVENT-01** ile siliniz. Rulo ve fırçaları temizlemeye çalışmayınız, yararsız olacaktır. İkinci kez kullanılamazlar

### AMBALAJ

4 kg + 1 kg kovalar

### RAF ÖMRÜ

Açılmamış orijinal kovalarında, 5°C ile 25°C arası sıcaklıktaki kuru ortamlarda minimum 12 ay saklanabilir.

Açılan kovadaki malzeme mümkün olduğunca en kısa sürede kullanılmalıdır.

### ÖNLEMLER

**HYPERDESMO® – ADY**, uçucu yanıcı solventler içerir. Uygulama sırasında sigara içilmemeli ve çıplak alevden uzakta, iyi havalandırılmış ortamlarda çalışılmalıdır. Kapalı alanlarda sürekli havalandırma yapılmalı ve karbon aktif maskeler kullanılmalıdır. Çözücülerin havadan daha ağır olduğu ve bu nedenle zemin üzerinde dolanım yapacağı unutulmamalıdır. Satıcınızdan Malzeme Güvenlik Bilgi Formu'nu (MSDS) isteyiniz.

### TEKNİK ÖZELLİKLER

**Sıvı Ürün (uygulamadan önce):** Ksiloldeki (Xylol) %95 kuru madde

NİTELİK	BİRİM	YÖNTEM	ÖZELLİK
Viskozite (BROOKFIELD)	cP	ASTM D2196-86, 25°C'de	100
Özgül ağırlık	gr/cm <sup>3</sup>	ASTM D1475 / DIN 53217 / ISO 2811, 20°C'de	0.95
25°C ve %55 nispi nemde (RH) Kuruma süresi	Saat	-	4-6
Yeniden kat atma	saat	-	6-24

### Kuru Film

NİTELİK	BİRİM	YÖNTEM	ÖZELLİK
Servis ısı	°C	-	-40 ile 80 arası
Kısa süreli azami ısı (şok)	°C	-	200
Sertlik	Shore D	ASTM D2240 / DIN 53505 / ISO R868	>60
23°C'de kopma (gerilme) mukavemeti	kg/cm <sup>2</sup> (N/mm <sup>2</sup> )	ASTM D412 / DIN 52455	550 (55)
23°C'de esneme yüzdesi	%	ASTM D412 / DIN 52455	>50
Su buharı iletimi	gr/m <sup>2</sup> .saat	ASTM E96 (Su yöntemi)	0.8
QUV (hava etkeninde hızlandırılmış aşınma testi) 60°C'de 4 saat UV (UVB Lambaları) ve 50°C'de 4 saat COND uygulaması	-	ASTM G53	Geçti (2000 saat)

### KİMYASAL DİRENÇ

#### Hidroliz direnci:

Potasyum Hidroksit % 8, 60 °C'de 10 gün	Elastomerik özelliğinde belirgin bir değişme görülmedi.
Sodyum Hipoklorit % 5, 10 gün	Elastomerik özelliğinde belirgin bir değişme görülmedi.
Su emilimi	< % 1



## İki Komponentli, Su Bazlı Epoksi Astar

### ÜRÜN TANIMI

**AQUADUR**, iki komponentli, su bazlı epoksi esaslı astar malzemesidir. Primer olarak 20 yılı aşkın geçmişle başarılı uygulamalara imza atan Aquadur, Hyperdesmo ve Alchimica'nın tüm diğer poliüretan esaslı ürünleri için geliştirilmiştir. "Sınıf III" **su ve nem bariyeri** kategorisinde tescil edilmiş olup negatif baskıya ve nem artışına karşı yapılacak uygulamalar için idealdir. Uygulaması kolay ve güvenlidir (sıfır VOC/Uçucu Organik Bileşenler). Astar özelliğinin yanı sıra, çeşitli uygulamalar için de kullanılabilecek çok yönlü bir üründür.

### UYGULAMA ALANLARI

- Nem artışına ve negatif baskıya karşı Primer olarak (tanklar, havuzlar, temeller, v.b.);
- Poliüretan ve çimento bazlı ya da epoksi gibi sistemlerde astar olarak;
- Betonda sızdırmaz kat olarak;
- Eski betonla yeni beton arasında yapıştırıcı katman olarak;
- Su ve nem bariyeri olarak çeşitli alanlarda kullanılabilir.

### ÖZELLİKLERİ ve AVANTAJLARI

- Su ve nem bariyeri olarak yüksek performansta işlev görür.
- Uygulaması kolaydır (su bazlı).
- Yanıcı değildir (sıfır VOC/Uçucu Organik Bileşenler) ve güvenlidir.
- Kokusu azdır.
- Kapalı alanlar için uygundur.
- Kolay temizlenir.
- Nemli ya da taze beton üzerine bile güçlü bir şekilde yapışır. Aynı özelliğini demir, galvanizli çelik, alüminyum, cam ve ahşap üzerinde de gösterir.
- Mekanik özellikleri ve aşınma direnci iyidir

### UYGULAMA DETAYLARI

#### KARIŞTIRMA:

İki komponenti birbiriyle iyice karıştırınız. % 10-30 oranında su ilave ederek karışımı inceltiniz. Elle veya düşük hızda çalışan bir mikserle (300 devir/dk) işlemi gerçekleştiriniz.

### UYGULAMA

- Primer olarak yalnızca ince katlar halinde uygulanır. Rulo ile toplam tüketim miktarı 150 gr/m<sup>2</sup> olacak şekilde bir ya da iki kat sürünüz.
- Su ve nem bariyeri olarak; Rulo ile toplam tüketim miktarı 600 gr/ m<sup>2</sup> olacak şekilde üç kat uygulayınız.
- Hava koşullarına fazlasıyla bağlı olduğundan yeniden kat atma süreleri değişkendir. Yazın en az 5 saat, kışın ise, en fazla

24 saattir. Ne zaman yeniden kat atılması gerektiği konusunda aşağıda belirtilen kuralları uygulayınız.

- Atılmış katın rengi süt beyazından şeffafa dönüşmeye başladığında yeni katı uygulayınız (AQUADUR veya HYPERDESMO ile).
- Yeterli derece sertleşip sertleşmediğini anlamak için parmağınızla da ayrıca kontrol ediniz. Delinmiyorsa yeniden kat atmak için yüzey uygun hale gelmiş demektir.
- Belirtilen tüketim miktarlarını aşmayınız. Aksi takdirde malzemenin yapışma özelliği ve dayanıklılığı olumsuz yönde etkilenir.
- Karışımın kap ömrü, 25 °C 'de maksimum 1 saattir.
- 10°C altındaki ısıda uygulama yapmayınız.
- Isınmış beton, uygulamaya geçmeden önce suyla ıslatılmalıdır.

### ÖNLEMLER

**AQUADUR**, solvent içermemesine karşın standart güvenlik önlemlerinin alınması önerilir. Uygulama sırasında sigara içilmemeli ve çıplak alevden uzakta, iyi havalandırılmış ortamlarda çalışılmalıdır. Kapalı alanlarda sürekli havalandırma yapılmalı ve karbon aktif maskeler kullanılmalıdır. Çözücülerin havadan daha ağır olduğu ve bu nedenle zemin üzerinde dolanım yapacağı unutulmamalıdır. Satıcınızdan Malzeme Güvenlik Bilgi Formu'nu (MSDS) isteyiniz.

### TÜKETİM

- Astar olarak: Toplam tüketim miktarı 150 gr/m<sup>2</sup> olacak şekilde, ince katlar halinde bir ya da iki kat uygulayınız.
- Su ve nem bariyeri olarak: Toplam tüketim miktarı **600 gr/m<sup>2</sup>** olacak şekilde üç kat uygulayınız.

### TEMİZLİK

Alet ve ekipmanı önce kağıt havluyla temizleyiniz, ardından **Solvent-01**'le siliniz. Rulo ve fırçaları temizlemeye çalışmayınız, yararsız olacaktır. İkinci kez kullanılamazlar.

### AMBALAJ

Şeffaf : 4 kg (1+ 3 kg) ve 20 kg (5+15 kg)  
Beyaz : 5 kg (1+4 kg) ve 20 kg (4+16 kg)  
Diğer renk seçenekleri talebe bağlıdır.

### RAF ÖMRÜ

Açılmamış orijinal kovalarında, 5°C ile 25°C arası sıcaklıktaki kuru ortamlarda minimum 12 ay saklanabilir. Açılan kovadaki malzeme mümkün olduğunca en kısa sürede kullanılmalıdır.

### TEKNİK ÖZELLİKLER

#### Sıvı Form (uygulamadan önce, karıştırmadan sonra):

Komponent A- renksiz.

Komponent B- şeffaf veya renkli (talebe göre)

(Komponentler karıştırıldığında karışım beyaz renge dönüşür ancak tamamen kürlendiğinde membran tekrar şeffaf halini alır.)

NİTELİK	BİRİM	YÖNTEM	ÖZELLİK
Viskozite (BROOKFIELD)	cP	ASTM D2196-86, 25°C'de	3500
Özgül ağırlık	gr/cm <sup>3</sup>	ASTM D1475 / DIN 53217 / ISO 2811, 20°C'de	1,0
AQUADUR şeffaf karışım oranı	A-B Ağırlık olarak		1:3
AQUADUR renkli karışım oranı	A-B Ağırlık olarak		1:4
77 °F (25 °C) ve %55 nispi nemde (RH) kuruma süresi	saat		5-6
Tam kürlenme	gün		7
Kap ömrü	saat	25°C'de	1
Yeniden kat atma	Atılmış katın rengi süt beyazından şeffafa dönüşmeye başladığında yeni katı uygulayınız. Atılmış katın yeterli derece sertleşip sertleşmediğini anlamak için parmağınızla kontrol ediniz. Delinmiyorsa yeniden kat atmak için uygundur		

#### Kuru Film

NİTELİK	BİRİM	YÖNTEM	ÖZELLİK
Servis ısısı	°C	-	10-40
Sürtünme direnci	gr	ASTM D4541 (Taber 503, CS17, 1.0 kg, 1.000 devir)	120* 10-3
Su geçirgenliği	kg/m <sup>2</sup> 5 saat	NF EN 1062-3	0.003-0.006 Sınıf III (düşük, < 0.1)
Su buharı iletimi	gr/m <sup>2</sup> 24 saat	EN ISO 7783-2	3,9 Sınıf III (düşük,<15)
Betona yapışma	kg/cm <sup>2</sup> (N/mm <sup>2</sup> )	ASTM D4541	>30 (>3)



Çift Komponentli, Solventsiz Poliüretan Esaslı Astar

Nemli ve Kuru Yüzeyler İçin Tek Komponentli, Poliüretan Esaslı Solventsiz Astar

## ÜRÜN TANIMI

**UNIVERSAL PRIMER – 2K– 4060**, iki komponentli, solvent içermeyen bir Primerdir. **HYPERDESMO®** sistemi ve Alchimica'nın diğer poliüretan esaslı ürünleri için geliştirilmiştir. Kısa sürede kürlenir ve toksik madde içermez (sıfır VOC/Uçucu Organik Bileşenler).

**HYPERDESMO®** serisinin, nemli veya yaş beton yüzeyler üzerine iyi yapışmasını sağlamak amacıyla özel olarak tasarlanmıştır.

Fırça veya ruloyla uygulanır. Toplam tüketim miktarı alt katmanın gözenek durumuna bağlı olarak **100-200 gr/m<sup>2</sup>**'dir.

**Önemli:** UNIVERSAL PRIMER – 2K– 4060, hızlı kürlenmiş bir malzemedir. Daha kolay bir uygulama için ürünün % 5-10 oranında SOLVENT-01 ile inceltmesi önerilir.

Gözeneksiz kuru beton üzerine uygulamalarda yapışmanın etkin olabilmesi için daha fazla inceltme gerekebilir.

**Uyarı:** İnceltmeyle ürün artık 'sıfır VOC' değeri taşımayacaktır. Bu nedenle, MSDS formundaki talimatlara göre uygulama yapınız. Tüketimde **200 gr/m<sup>2</sup>**'yi aşmayınız.

## UYGUNLUK CE

**UNIVERSAL PRIMER – 2K– 4060**'nin yapışma kuvveti, EOTA (Avrupa Teknik Onay Organizasyonu) şartlarında belirtilen değerlerin üzerindedir.

## UYGULAMA ALANLARI

**Astar olarak uygulanabilecek alanlar:**

Genel amaçlı kullanımlar  
Metal, galvanize metal, alüminyum, mermer  
Katlar arası yapışmanın güçlendirilmesi (diğer ürünlerin)  
Havalandırması yetersiz olan ortamlar  
Poliüretan esaslı olmayan ürünler, akrilik boyalar, vb.  
Asfalt ve asfalt bazlı membranlar.

## SINIRLAMALAR

Türünden veya konumundan dolayı yapışmada nasıl bir sonuç alınacağı belirsiz olan alt katmanlar (özellikle plastik olanlar) üzerinde uygulamaya geçmeden önce test yapılması önemle tavsiye edilir.

## YÜZEY HAZIRLIĞI

Yüzey, mümkünse basınçlı su kullanılarak temizlenmeli; yağ, gres, yakıt ve parafin atıkları çıkarılmalı, ayrıca kalıp ayırıcı maddelerden, çimento artıkları, talaşları, gevşek parçacıklar ve kürlenmiş membranlardan da tamamen arındırılmalıdır. Yüzey bozuklukları ve çatlaklarını, kumla yoğunlaştırılmış Universal Primer-2K-4060 ile onarınız.

## KARIŞTIRMA:

İki komponenti birbiriyle iyice karıştırıp uygulayınız. Sıcak ortamlarda, kap ömrünü uzatmak için ürünü derin olmayan geniş bir kabin içine boşaltınız.

**İnceltme:** Solvent-01'i, yalnızca açık veya iyi havalandırılmış ortamlarda ve yalnızca inceltmek için kullanınız!

Nemli, yaş ve ıslak yüzeyler üzerine uygulama yapılacağı zaman ürünü **asla inceltmeyin!**

Tüketimi azaltmak veya kap ömrünü uzatmak için malzemeyi açık alanda % 5-10 oranında seyreltin.

Gözeneksiz kuru beton uygulaması için daha fazla oranda inceltme yapın.

**UYGULAMA:** Rulo veya fırça kullanınız. Kürlendikten sonra ana katları uygulayınız.

## ÖZELLİK VE AVANTAJLARI

Hemen her tür yüzeye mükemmel şekilde yapışır.

Solvent içermediğinden kapalı ortamlardaki uygulamalar için idealdir.

Düşük ısıda ve ıslak beton üzerinde bile kürlenir.

Yüksek düzeyde hidrofobiktir.

Mineral dolgularla işlem gördüğünde etkin, sızdırmaz bir tabaka oluşturur.

Jeotekstiller için dolgu ve yapıştırıcı olarak kullanılabilir.

## ÖNLEMLER

**UNIVERSAL PRIMER – 2K– 4060**, solvent içermemesine karşın, kapalı ortamlarda uygun havalandırma koşullarının yaratılması önemle tavsiye edilir. Ayrıca, topraktan sızan metan gazı depolar içinde birikmiş olabilir. Bu olasılık her zaman göz önünde bulundurulmalı ve önlem alınmalıdır.

## TÜKETİM

Yüzeyin gözenek durumuna bağlı olarak 100-200 gr/m<sup>2</sup> arasındadır. Bir metrekaaredeki tüketim 200 gramı aşmamalıdır.

## TEMİZLİK

Alet ve ekipmanı önce kağıt havluyla temizleyiniz, ardından SOLVENT-01 ile siliniz. Rulo ve fırçaları temizlemeye çalışmayınız, yararsız olacaktır. İkinci kez kullanılamazlar.

## AMBALAJ

4 Kg (1.6 + 2.4)

## RAF ÖMRÜ

Açılmamış orijinal kovalarında, 5°C ile 25°C arası sıcaklıktaki kuru ortamlarda minimum 12 ay saklanabilir. Kovası açıldığında mümkün olduğunca en kısa sürede kullanılmalıdır.



## TEKNİK ÖZELLİKLER

NİTELİK	BİRİM, YÖNTEM	COMPONENT A (İzosiyanat)	COMPONENT B (Polyol ve Aminler)
Viskozite (Brookfield)	cP, ASTM D2196-86, 25 °C'de	200	3,500
Özgül ağırlık	gr/cm <sup>3</sup> , ASTM D1475 / DIN 532017 / ISO 2811 @ 20°C	1,2	1,0
RENK		KOYU KAHVERENGİ	ŞEFFAF
Ağırlığa göre karışım oranı	A: B		1:1,5
Hacime göre karışım oranı	A: B		1:2

## ASTM D4541 STANDARTINA GÖRE YAPIŞMA TESTİ

Galvanizli çelik	>10 mPa	Kasnak bozulması
Beton	>4 mPa	Beton bozulması
Islak beton	>4 mPa	Beton bozulması
Mermer	>5mPa	Mermer bozulması
<b>HYPERDESMO®</b> 'nun astar üzerine yapışması	>5 mPa	Kasnak bozulması

## ÜRÜN TANIMI

**MICROSEALER – PU**, tüm alt katmanlar için geliştirilmiş tek komponentli, düşük viskoziteli, % 100 katı olan poliüretan esaslı bir astardır. En önemli özelliği, çok düşük vizkoziteli olması ve kürlenme hızını dengelemesidir. Bu sayede, ister yüksek veya düşük gözenekli, ister cam ve metal gibi gözeneksiz olsun, tüm alt katmanlara bütünsel ve homojen olarak mükemmel şekilde yapışır. Emprenye performansı çok yüksektir ve yüzeyi, ana katın uygulanması yönünde, en iyi konumda hazır hale getirir. Ayrıca, kuru ve yaş, hatta taze beton üzerine bile rahatlıkla uygulanabilir ve etkin sonuçlar alınabilir. Bu açıdan, sadece bir Primer değil, aynı zamanda alt katmanın dayanıklılığını yükselten ekonomik bir yalıtım malzemesidir. Kürlenmiş film, olağanüstü nitelikte mekanik özelliklere sahiptir. Esneme değeri % 400'dür ve bu niteliğiyle Hyperdesmo sistemiyle mükemmel düzeyde uyum sağlar. Aynı şekilde, gerilme kuvveti de 20 N/mm<sup>2</sup> üzerindedir. Alt katmanın gözenek durumuna göre, tüketimi 100-500 gr/m<sup>2</sup> olacak şekilde fırça veya rulo ile uygulanır.

## UYGUNLUK – CE

Yapışma kuvveti, Avrupa Teknik Onay Organizasyonu (EOTA) standartları üzerindedir.

## UYGULAMA ALANLARI

Astar olarak kullanılabilir alt katmanlar:

Nemli ya da yaş beton  
Cam, mermer ve metal gibi gözeneksiz yüzeyler  
Seramik karolar  
Betonun sızdırmazlığı için de uygundur.

## SINIRLAMALAR

UV ışınlarına maruz kaldığında rengi açılabilir, ancak performansı hiçbir şekilde etkilenmez.

## ÖZELLİKLERİ ve AVANTAJLARI

- Tek komponentlidir.
- Düşük viskozitelidir.
- Yaş beton üzerine bile kolay uygulanır.
- Gözeneksiz camsı alt katmanlara bile güçlü bir şekilde yapışır.
- Alt katmanı bütünsel ve homojen olarak mükemmel düzeyde kaplar.
- Mükemmel empenye yeteneğine sahiptir.
- Mükemmel düzeyde ana kat uygulamasına izin verir. Elastiktir.
- Solvent içermez, kapalı ortamlarda çalışabilir.
- Çok sayıda pigment macunu mevcuttur.
- Beton sızdırmazlığı ve korumasında ekonomik bir çözümdür.

## TEKNİK ÖZELLİKLER

### Sıvı Ürün

NİTELİK	BİRİM	YÖNTEM	ÖZELLİK
Viskozite (BROOKFIELD)	cP	ASTM D2196-86, 25°C'de	600
Özgül ağırlık	gr/cm <sup>3</sup>	ASTM D1475 / DIN 53217 / ISO 2811, 20°C'de	1,2

### Kuru Film

NİTELİK	BİRİM	YÖNTEM	ÖZELLİK
<b>23 °C'de kopma (gerilme) mukavemeti</b>	Kg/cm <sup>2</sup> (N/mm <sup>2</sup> )	ASTM D412 / DIN 52455	350 (35)
<b>23 °C'de esneme</b>	%	ASTM D412 / DIN 52455	>400
Kuruma süresi:	saat	-	12
-Kuru çimento			6
-Yaş çimento			24-48
Ana membranın uygulanması	saat	-	>4
Çimentoya yapışma	mPa	ASTM D1640	>5
Hyperdesmo'nun Microsealer-PU üzerine yapışması	mPa	ASTM D1640	>5

## UYGULAMA DETAYLARI

Yüzey, mümkünse basınçlı su kullanılarak temizlenmeli; yağ, gres, yakıt ve parafin atıkları çıkarılmalı, ayrıca kalıp ayırıcı maddelerden, çimento artıkları, talaşları, gevşek parçacıklar ve kürlenmiş membranlardan da tamamen arındırılmalıdır. Yüzey bozuklukları söz konusu ise, MICROSEALER-PU ürününü kumla yoğunlaştırınız.

### İNCELTME:

Kabarık oluşumunu indirgemek ve tüketimi 500 gr/m<sup>2</sup> altında tutabilmek için malzemenin Solvent-01 ile % 5'e kadar seyreltilmesi önerilir.

### KARIŞTIRMA:

Düşük hızda çalışan (300 devir/dakika) elektrikli bir karıştırıcı kullanınız.

## UYGULAMA

Fırça veya rulo ile çalışınız. Kürlenmenin akabinde, Hyperdesmo sistemi gibi ana membran uygulaması yapılabilir.

## ÖNLEMLER

**MICROSEALER – PU**, uçucu yanıcı solventler içerir. Uygulama sırasında sigara içilmemeli ve çıplak alevden uzakta, iyi havalandırılmış ortamlarda çalışılmalıdır. Kapalı alanlarda sürekli havalandırma yapılmalı ve karbon aktif maskeler kullanılmalıdır. Çözücülerin havadan daha ağır olduğu ve bu nedenle zemin üzerinde dolanım yapacağı unutulmamalıdır. Satıcıınızdan Malzeme Güvenlik Bilgi Formu'nu (MSDS) isteyiniz.

## TÜKETİM

Yüzeyin gözenek durumuna bağlı olarak, 100gr/m<sup>2</sup> ila 500gr/m<sup>2</sup> arası

## TEMİZLİK

Alet ve ekipmanı önce kağıt havluyla temizleyiniz, ardından **SOLVENT-01** ile siliniz. Rulo ve fırçaları temizlemeye çalışmayınız, yararsız olacaktır. İkinci kez kullanılamazlar.

## AMBALAJ

1 Kg, 5 Kg

## RAF ÖMRÜ

Açılmamış orijinal kovalarında, 5°C ile 25°C arası sıcaklıktaki kuru ortamlarda minimum 12 ay saklanabilir. Kovası açıldığında mümkün olduğunca en kısa sürede kullanılmalıdır.



## Tek Komponentli, Poliüretan Esaslı Astar Malzemesi

## Gözeneksiz Yüzeyler İçin Tek Komponentli Renksiz Astar

## ÜRÜN TANIMI

**PRIMER - PU®**, Havadaki nemle kürlenerek tek komponentli, düşük viskoziteli poliüretan esaslı likit Primerdir. Yüksek oranda katı madde içeren poliüretan ürünlerin gözenekli alt katmanlara yapışmasını güçlendirmek için özel olarak tasarlanmıştır. Metal yapıların korozyonuna karşı ideal bir koruyucudur.

## UYGULAMA ALANLARI

Astar olarak kullanılabilir gözenekli alt katmanlar:  
Gözenekli beton  
Sıva, alçı  
Ahşap  
Beton sızdırmazlığı

## TÜKETİM

Maksimum toplam tüketim 0,150kg/m<sup>2</sup>

## SINIRLAMALAR

Sağlam olmayan alt katmanlar için önerilmez.  
Kalın katlar halinde uygulanmaz.

## TEMİZLİK

Alet ve ekipmanı önce kağıt havluyla temizleyiniz, ardından SOLVENT-01 ile siliniz. Rulo ve fırçaları temizlemeye çalışmayınız, yararsız olacaktır. İkinci kez kullanılamazlar.

## AMBALAJ

5 Lt,1Lt

## RAF ÖMRÜ

Açılmamış orijinal kovalarında, 5°C ile 25°C arası sıcaklıktaki kuru ortamlarda minimum 12 ay saklanabilir. Kovası açıldığında mümkün olduğunca en kısa sürede kullanılmalıdır.

## TEKNİK ÖZELLİKLER

NİTELİK	BİRİM	YÖNTEM	ÖZELLİK
Viskozite ( <b>BROOKFIELD</b> )	Cp	ASTM D2196-86, 25°C'de	110
Özgül ağırlık	gr/cm <sup>3</sup>	ASTM D1475 / DIN 53217 / ISO 2811, 20°C'de	0.98
Tutuşma noktası	°C	ASTM D93, Kapalı kap	28
25°C'de ve % 55 nispi nemde (RH) kuruma süresi	saat	-	4-6

## ÜRÜN TANIMI

**PRIMER - T®**, tek komponentli, şeffaf bir Primerdir. Özellikle HYPERDESMO® -T'nin gözeneksiz alt katmanlara yapışmasını etkin kılmak amacıyla geliştirilmiş bir malzeme olmakla birlikte, tüm Hyperdesmo serisindeki ürünler için de son derece uygun bir astartır. Solventler ve katkı maddelerinden oluşan karışımdaki organosilane, nem ile kimyasal olarak reaksiyona girerek malzemenin tüm yüzeyi kesintisiz ve homojen olarak kaplamasını sağlar. Temiz bir bezle kolaylıkla uygulanır, aynı zamanda da **HYPERDESMO® -T** ile korunacak yüzeyin temizlenmesini sağlar. Kısa sürede, maksimum 10-15 dakikada kuruyarak yüzeyi uygulamaya hazır bir konuma getirir.

## UYGULAMA ALANLARI

Astar olarak uygulanabilecek gözeneksiz alt katmanlar:  
Camsı, sırlı karolar  
Cam  
Hafif gözenekli mermer

## SINIRLAMALAR

Bezle asgari miktarda uygulayınız.  
Akma, damlama ve göllenme oluşmamasına önemle dikkat ediniz.

## UYGULAMA

Yüzey, mümkünse basınçlı su kullanılarak temizlenmeli; yağ, gres, yakıt ve parafin atıkları çıkarılmalı, ayrıca kalıp ayırıcı maddelerden, çimento artıkları, talaşları, gevşek parçacıklar ve kürlenmiş membranlardan da tamamen arındırılmalıdır. Yüzey bozuklukları ve çatlakları uygun ürünlerle doldurularak onarılmalıdır. Malzemeyi bezle sürünüz (yüzeyi temizliyormuş gibi). 10-15 dakika kuruması için bekleyiniz, ardından Hyperdesmo-T ürününü uygulayınız.

## TEKNİK ÖZELLİKLER

NİTELİK	BİRİM	YÖNTEM	ÖZELLİK
Viskozite ( <b>BROOKFIELD</b> )	cP	ASTM D2196-86, 25°C'de	40
Özgül ağırlık	gr/cm <sup>3</sup>	ASTM D1475 / DIN 53217 / ISO 2811, 20°C'de	0.83
Tutuşma noktası	°C	ASTM D93, kapalı kap	42
25°C'de ve % 55 nispi nemde (RH) kuruma süresi	dakika	-	10-15

## ÖZELLİK VE AVANTAJLARI

Kısa sürede kurur.  
İnceltme gerekmez.  
Renklenme yapmaz.  
Kolay uygulanır.

## ÖNLEMLER

**PRIMER - T®**, uçucu yanıcı solventler içerir. Uygulama sırasında sigara içilmemeli ve çıplak alevden uzakta, iyi havalandırılmış ortamlarda çalışılmalıdır. Kapalı alanlarda sürekli havalandırma yapılmalı ve karbon aktif maskeler kullanılmalıdır. Çözücülerin havadan daha ağır olduğu ve bu nedenle zemin üzerinde dolanıp yapacağı unutulmamalıdır. Satıcınızdan Malzeme Güvenlik Bilgi Formu'nu (MSDS) isteyiniz.

## TÜKETİM

**Minimum Toplam Tüketim:** 50gr-80gr/m<sup>2</sup>

## TEMİZLİK

Alet ve ekipmanı önce kağıt havluyla temizleyiniz, ardından SOLVENT-01 ile siliniz. Rulo ve fırçaları temizlemeye çalışmayınız, yararsız olacaktır. İkinci kez kullanılamazlar.

## AMBALAJ

5 Lt, 1 Lt

## RAF ÖMRÜ

Açılmamış orijinal kovalarında, 5°C ile 25°C arası sıcaklıktaki kuru ortamlarda minimum 12 ay saklanabilir. Kovası açıldığında mümkün olduğunca en kısa sürede kullanılmalıdır.

# ACCELERATOR-3000A®

# MENZEL

Tek Komponentli, HYPERDESMO® - LV / 815 İçin Priz Hızlandırıcı Ajan

## ÜRÜN TANIMI

**ACCELERATOR – 3000A®**, özellikle **HYPERDESMO®** ve **HYPERDESMO® – LV** sistemlerinin kürlenme sürecine yönelik ileri teknolojiye geliştirilmiş bir ‘hızlandırıcıdır’. Bu ürün, kap ömrü ile kürlenme hızı ilişkisi arasında, en üst düzeyde verimi elde etmek için üretilmiştir. Hyperdesmo’nun kuruma süresine katkısının yanı sıra, kaplamanın mekanik özelliklerini, sertliğini ve kimyasal direncini de artırır.

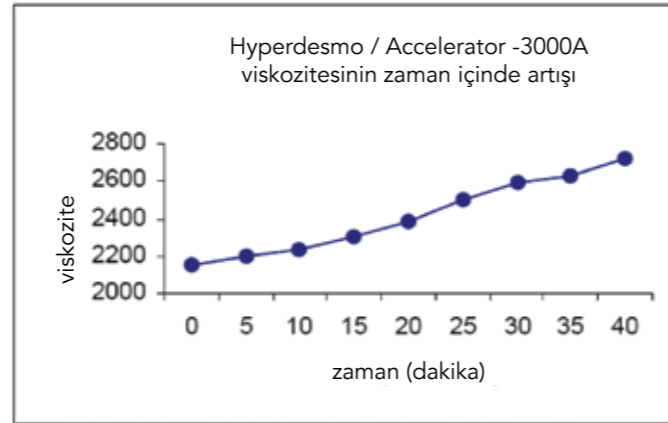
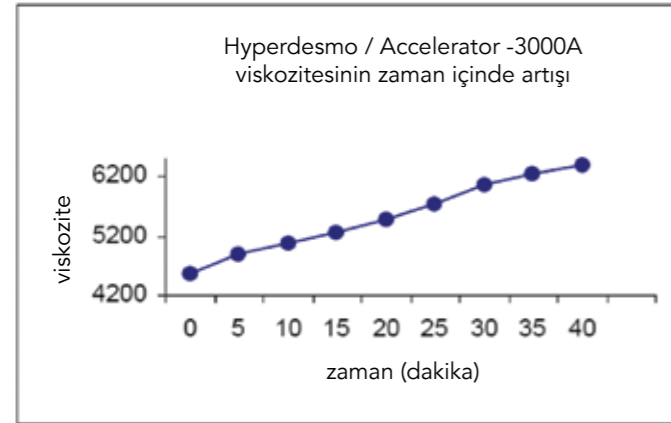
## ÖZELLİKLERİ ve AVANTAJLARI

- **HYPERDESMO®**’nun kürlenmesini, özellikle kış aylarında (düşük ısı ve nemde) hızlandırır.
- Kabarcıklanma ve uygulamada oluşabilecek diğer yüzey hatalarını bertaraf eder.
- Kalın kat uygulama olanağı verir.
- Filmin tiksotropik değerini önemli ölçüde yükseltir (dikey alt katmanlar üzerine yapılacak uygulamalarda yardımcı olur).
- Son **HYPERDESMO®** katının mekanik özelliklerinin genel kapsamda daha etkin ve güçlü olmasını sağlar.
- Toksik madde içermez.

## TEKNİK ÖZELLİKLER

NİTELİK	BİRİM	YÖNTEM	ÖZELLİK
Görünüm	-	-	Yanıcı, şeffaf likit
Özgül ağırlık	gr/cm <sup>3</sup>	ASTM D1475 / DIN 53217 / ISO 2811, 20°C’de	0.87

## KAP ÖMRÜ GRAFİĞİ



## UYGULAMA DETAYLARI

**ACCELERATOR – 3000A®** kovaşını uygulamaya geçmeden önce çalkalayınız ve ardından **HYPERDESMO®** veya **HYPERDESMO® – LV**’nin bulunduğu kovaya dökünüz. Malzemeyi düşük hızda çalışan bir karıştırıcıyla karıştırdıktan sonra derhal uygulayınız.

### Karışım oranları:

Hyperdesmo / Accelerator-3000A : 25 kg / 1 kg  
Hyperdesmo LV / Accelerator-3000A : 25 kg / 1.5 kg  
**Kap ömrü:** 25°C’de min. 30 dakikadır.

## AMBALAJ

1 kg çelik kovalar.  
Solventsiz **ACCELERATOR – 3000A®** ürünü de mevcuttur (ACCELERATOR 3000).

## RAF ÖMRÜ

**ACCELERATOR-3000A®**, açılmamış orijinal kovalarında, 5°C-25°C arası sıcaklıktaki kuru ortamlarda minimum 12 ay saklanabilir.

Açılan kovadaki malzemeyi derhal kullanmaya çalışınız.  
Çocukların erişebileceği yerlerden uzak tutunuz.

## MENZEL POLİÜRETAN SU YALITIM ÜRÜN ÖNERİ TABLOSU

ÜRÜNLER	SU İZOLASYON ÜRÜNLERİ							DOLGU MALZ.			ASTARLAR				
	HYPERDESMO® - LV (%500 Elastikiyet)	HYPERDESMO® - 815 (%300 Elastikiyet)	HYPERDESMO® - PB-2K (% 2000 Elastikiyet)	Hyp. LV / Hyp.815 + Hyperdesmo ADY-E	HYPERDESMO® - T	HYPERDESMO® - FR-KIT	HYPERDESMO® - 2K-W	HYPERSEAL 2KF (PU Likit Dol. Malz.)	HYPERSEAL 25 LM (PU 600cc Sos. Mastik)	HYPERSEAL 50 FC (PU 600cc Sos. Mastik)	Aquadur Epoksi Astar	Microseal PU Astar	Universeal P. Astar	Primer T Astar	
Teras ve Çatılar	UV’ye Açık Hafif yaya trafiği	X	X		X		X								
	UV’ye Açık Araç trafiği				X										
	Teras Bahçe	X	X	X											
	Kaplama Altı	X	X	X											
	Seramik üstü şeffaf kaplama					X									
Çatı ve Dereler	Metal Çatı / Sandwich Panel	X	X				X								
	Beton Dere	X	X				X								
	Metal / Çinko Dereler	X	X				X								
Balkon ve Islak Hacimler	Balkonlar	X	X	X											
	Banyo ve WC	X	X	X											
	Termal Havuz	X	X												
	Hamam	X	X												
Su Yapıları	İçme Suyu Deposu							X							
	Yüzme Havuzu (Kaplama altı)	X	X												
	Süs Havuzu Kaplama altı	X	X	X											
	Süs Havuzu Son Kat				X										
	Atık Su Deposu			X				X							
Temel Perde	Temel Altı Grobeton			X											
	Temel Perde	X	X	X											
Pahlama ve Dilatasyon Dolgu	Derz Dolgu Mastik (Yatay ve Dikeyde) (10 cm açıklığa kadar)								X						
	Dilatasyon Dolgu Yatayda (15 cm açıklığa kadar)							X							
	Dilatasyon Dolgu Yatayda (5 cm açıklığa kadar)			X											
	Kapı Pencere Dolgusu									X					
	Tamirat							X							
Astarlar	Ürünlere Genel Uyumlu Astar											X	X		
	Nemli Yüzey Astarı											X			
	Ahşap yüzey Astarı												X	X	
	Mevcut sistem üzerine sonradan yapılan uygulamalarda												X		
	Transparan Ürün Astarı														X

Bu katalogta yazılı talimatnamelerimiz ve teknik özelliklerimizin hiçbirini, ne GENEL, ne de üçüncü şahısların koruyucu hakları gereğince ÖZEL kapsamda bağlayıcı değildir ve ürünlerimizin uygunluğunun tespiti için gereken incelemeyi yapmanız yönündeki yükümlülüğünüzü sizi muaf tutmaz. Şirketimiz, doğal tahribatlar sonucu veya kullanıma ve/veya ürün güvenilirliğine veya bilgi ve talimatlara bağlı, her ne sebeple ve hangi kapsamda olursa olsun, oluşan zararlardan sorumlu değildir.

**ALCHIMICA®**  
BUILDING CHEMICALS



**HYPERDESMO®**

The World's  
Waterproofing Star!



**Menzel Kimya San.Tic. A.Ş.**  
Perpa Elektro Kent A blok 11. kat No: 1575 Okmeydanı / Şişli  
T: 0212 222 16 24 F: 0212 222 16 94  
[www.menzel.com.tr](http://www.menzel.com.tr)

**MENZEL**